

À des fins de recherche uniquement

# Anticorps Polyclonal de lapin anti-GH2



Numéro de catalogue: 55240-1-AP

## Informations de base

Numéro de catalogue: 55240-1-AP	Numéro d'acquisition GenBank: NML_002059	Méthode de purification: Purification par affinité contre l'antigène
Taille: 150ul, Concentration: 350 µg/ml by Nanodrop and 120 µg/ml by Bradford method using BSA as the standard;	Identification du gène (NCBI): 2689	Dilutions recommandées: WB 1:500-1:1000 IHC 1:20-1:200
Hôte: Lapin	Nom complet: GH2	
Isotype: IgG	MW calculé: 29 kDa	
	MW observés: 23-25 kDa	

## Applications

Applications testées:  
IHC, WB, ELISA

Spécificité de l'espèce:  
Humain, rat, souris

**Remarque-IHC: il est suggéré de démasquer l'antigène avec un tampon de TE buffer pH 9.0; (\*) À défaut, le démasquage de l'antigène peut être effectué avec un tampon citrate pH 6.0.**

Contrôles positifs:

WB : tissu placentaire humain,

IHC : tissu placentaire humain, tissu d'adénome hypophysaire humain

## Informations générales

GH2, also named as GH-V, belongs to the somatotropin/prolactin family. It plays an important role in growth control. Its major role in stimulating body growth is to stimulate the liver and other tissues to secrete IGF-1. It stimulates both the differentiation and proliferation of myoblasts. It also stimulates amino acid uptake and protein synthesis in muscle and other tissues. This antibody is specific to GH2.

## Stockage

Stockage:

Stocker à -20 °C

Tampon de stockage:

PBS avec azoture de sodium à 0,02 % et glycérol à 50 % pH 7,3

L'aliquotage n'est pas nécessaire pour le stockage à -20C

**\*\*\* Les 20ul contiennent 0,1% de BSA.**

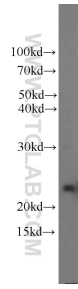
For technical support and original validation data for this product please contact:

T: 1 (888) 4PTGLAB (1-888-478-4522) (toll free in USA), or 1(312) 455-8498 (outside USA)

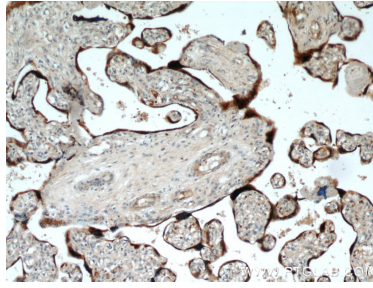
E: [proteintech@ptglab.com](mailto:proteintech@ptglab.com)  
W: [ptglab.com](http://ptglab.com)

**This product is exclusively available under Proteintech Group brand and is not available to purchase from any other manufacturer.**

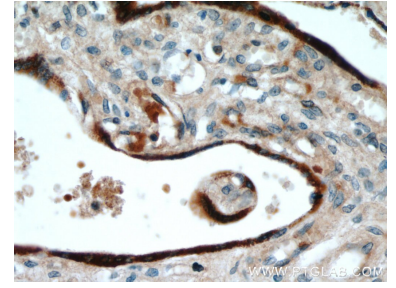
## Données de validation sélectionnées



human placenta tissue were subjected to SDS PAGE followed by western blot with 55240-1-AP (GH2 antibody) at dilution of 1:300 incubated at room temperature for 1.5 hours.



Immunohistochemical analysis of paraffin-embedded human placenta using 55240-1-AP (GH2 antibody) at dilution of 1:50 (under 10x lens).



Immunohistochemical analysis of paraffin-embedded human placenta using 55240-1-AP (GH2 antibody) at dilution of 1:50 (under 40x lens).