

À des fins de recherche uniquement

# Anticorps Polyclonal de lapin anti-GH1



Numéro de catalogue: 55243-1-AP

2 Publications

## Informations de base

Numéro de catalogue: 55243-1-AP	Numéro d'acquisition GenBank: NM_000515	Méthode de purification: Purification par affinité contre l'antigène
Taille: 150ul, Concentration: 1000 µg/ml by Nanodrop and 427 µg/ml by Bradford method using BSA as the standard;	Identification du gène (NCBI): 2688	Dilutions recommandées: WB 1:500-1:2000 IHC 1:50-1:500
Hôte: Lapin	Nom complet: GH1	
Isotype: IgG	MW calculé: 25 kDa	
	MW observés: 22 kDa	

## Applications

Applications testées:  
IHC, WB, ELISA

Demandes citées:  
IF, WB

Spécificité de l'espèce:  
Humain

Espèces citées:  
rat, souris

**Remarque-IHC: il est suggéré de démasquer l'antigène avec un tampon de TE buffer pH 9,0; (\*) À défaut, le démasquage de l'antigène peut être effectué avec un tampon citrate pH 6,0.**

Contrôles positifs:

WB : tissu placentaire humain,

IHC : tissu hypophysaire humain, tissu d'adénome hypophysaire humain

## Informations générales

GH1, also named as GH and GH-N, belongs to the somatotropin/prolactin family. GH1 plays an important role in growth control. Its major role in stimulating body growth is to stimulate the liver and other tissues to secrete IGF-1. It stimulates both the differentiation and proliferation of myoblasts. It also stimulates amino acid uptake and protein synthesis in muscle and other tissues. This antibody has no cross reaction to CSH1.

## Publications notables

Autrice	Pubmed ID	Journal	Application
Jian Mao	31666193	Metabolism	IF
Joseph Walters	35537288	Biochem Biophys Res Commun	WB, IF

## Stockage

Stockage:

Stocker à -20 °C.

Tampon de stockage:

PBS avec azoture de sodium à 0,02 % et glycérol à 50 % pH 7,3

L'aliquotage n'est pas nécessaire pour le stockage à -20C

\*\*\* Les 20ul contiennent 0,1% de BSA.

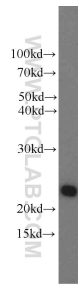
For technical support and original validation data for this product please contact:

T: 1 (888) 4PTGLAB (1-888-478-4522) (toll free in USA), or 1(312) 455-8498 (outside USA)

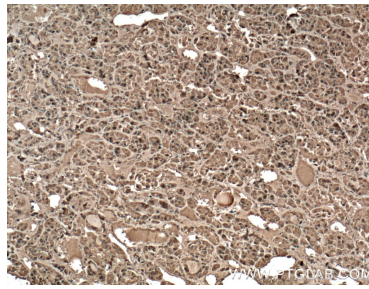
E: proteintech@ptglab.com  
W: ptglab.com

This product is exclusively available under Proteintech Group brand and is not available to purchase from any other manufacturer.

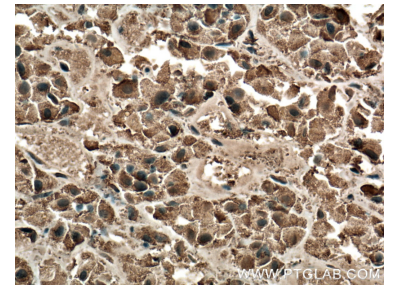
## Données de validation sélectionnées



human placenta tissue were subjected to SDS PAGE followed by western blot with 55243-1-AP (GH1 antibody) at dilution of 1:800 incubated at room temperature for 1.5 hours.



Immunohistochemical analysis of paraffin-embedded human pituitary tissue slide using 55243-1-AP (GH1 antibody at dilution of 1:200 (under 10x lens). Heat mediated antigen retrieval with Tris-EDTA buffer (pH 9.0).



Immunohistochemical analysis of paraffin-embedded human pituitary tissue slide using 55243-1-AP (GH1 antibody at dilution of 1:200 (under 40x lens). Heat mediated antigen retrieval with Tris-EDTA buffer (pH 9.0).