

À des fins de recherche uniquement

# Anticorps Polyclonal de lapin anti-MAP4K4



Numéro de catalogue: 55247-1-AP

Phare

8 Publications

## Informations de base

Numéro de catalogue:

55247-1-AP

Taille:

150ul, Concentration: 933 µg/ml by Bradford method using BSA as the standard;

Hôte:

Lapin

Isotype:

IgG

Numéro d'acquisition GenBank:

NM\_004834

Identification du gène (NCBI):

9448

Nom complet:

mitogen-activated protein kinase kinase kinase 4

MW calculé

151 kDa

MW observés:

130-160 kDa

Méthode de purification:

Purification par affinité contre l'antigène

Dilutions recommandées:

WB 1:200-1:1000

IP 0.5-4.0 ug for IP and 1:200-1:1000 for WB

IHC 1:20-1:200

## Applications

Applications testées:

IHC, IP, WB, ELISA

Demandes citées:

IF, IHC, WB

Spécificité de l'espèce:

Humain

Espèces citées:

Humain, rat, souris

Contrôles positifs:

WB : cellules Jurkat, cellules PC-3

IP : cellules Jurkat,

IHC : tissu de muscle squelettique humain, tissu hépatique humain, tissu placentaire humain

**Remarque-IHC: il est suggéré de démasquer l'antigène avec un tampon de TE buffer pH 9,0; (\*) À défaut, le démasquage de l'antigène peut être effectué avec un tampon citrate pH 6,0.**

## Informations générales

MAP4K4, also named as RAB8IP1, GLK and MEKKK4, belongs to the protein kinase superfamily, STE Ser/Thr protein kinase family and STE20 subfamily. It may play a role in the response to environmental stress. MAP4K4 appears to act upstream of the JUN N-terminal pathway. This antibody is specific to MAP4K4.

## Publications notables

Autrice	Pubmed ID	Journal	Application
Chongjie Yao	36045396	J Neuroinflammation	WB,IF
Hui Cheng	27754501	Mol Biosyst	WB
Jingzi Zhang	32105074	J Proteome Res	WB

## Stockage

Stockage:

Stocker à -20°C. Stable pendant un an après l'expédition.

Tampon de stockage:

PBS avec azoture de sodium à 0,02 % et glycérol à 50 % pH 7,3

L'aliquotage n'est pas nécessaire pour le stockage à -20C

\*\*\* Les 20ul contiennent 0,1% de BSA.

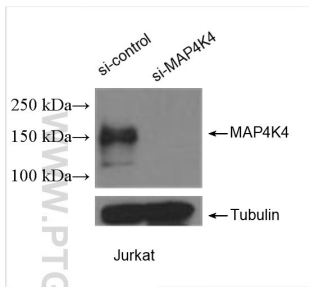
For technical support and original validation data for this product please contact:

T: 1 (888) 4PTGLAB (1-888-478-4522) (toll free in USA), or 1(312) 455-8498 (outside USA)

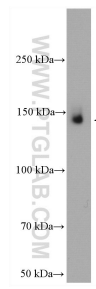
E: proteintech@ptglab.com  
W: ptglab.com

This product is exclusively available under Proteintech Group brand and is not available to purchase from any other manufacturer.

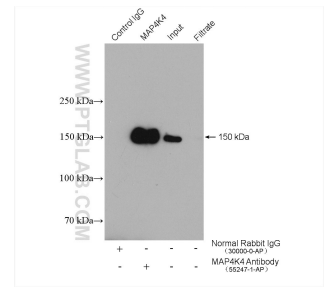
## Données de validation sélectionnées



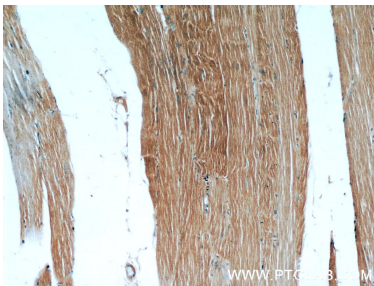
WB result of MAP4K4 antibody (55247-1-AP; 1:2000; incubated at room temperature for 1.5 hours) with sh-Control and sh-MAP4K4 transfected Jurkat cells.



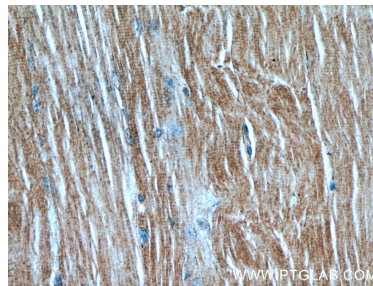
Jurkat cells were subjected to SDS PAGE followed by western blot with 55247-1-AP (MAP4K4 antibody) at dilution of 1:300 incubated at room temperature for 1.5 hours.



IP result of anti-MAP4K4 (IP:55247-1-AP, 4ug; Detection:55247-1-AP 1:300) with Jurkat cells lysate 4000 ug.



Immunohistochemical analysis of paraffin-embedded human skeletal muscle using 55247-1-AP (MAP4K4 antibody) at dilution of 1:50 (under 10x lens).



Immunohistochemical analysis of paraffin-embedded human skeletal muscle using 55247-1-AP (MAP4K4 antibody) at dilution of 1:50 (under 40x lens).