

À des fins de recherche uniquement

Anticorps Polyclonal de lapin anti-INSIG1



Numéro de catalogue: 55282-1-AP

4 Publications

Informations de base

Numéro de catalogue:

55282-1-AP

Taille:

150ul, Concentration: 450 µg/ml by Nanodrop and 300 µg/ml by Bradford method using BSA as the standard;

Hôte:

Lapin

Isotype:

IgG

Numéro d'acquisition GenBank:

NM_005542

Identification du gène (NCBI):

3638

Nom complet:

insulin induced gene 1

MW calculé

30 kDa

MW observés:

35 kDa

Méthode de purification:

Purification par affinité contre l'antigène

Dilutions recommandées:

WB 1:1000-1:6000

Applications

Applications testées:

WB, ELISA

Demandes citées:

IF, WB

Spécificité de l'espèce:

Humain, rat, souris

Espèces citées:

Humain, poulet, souris

Contrôles positifs:

WB : tissu hépatique de souris, tissu hépatique de rat

Informations générales

Publications notables

Autrice	Pubmed ID	Journal	Application
Mingxia Xie	36299901	Front Pharmacol	WB
Yaxin Yue	36571872	Poult Sci	WB,IF
Xiao Li	37389895	FASEB J	WB,IF

Stockage

Stockage:

Stocker à -20 °C

Tampon de stockage:

PBS avec azoture de sodium à 0,02 % et glycérol à 50 % pH 7,3

L'aliquotage n'est pas nécessaire pour le stockage à -20C

*** Les 20ul contiennent 0,1% de BSA.

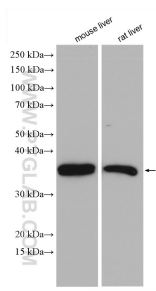
For technical support and original validation data for this product please contact:

T: 1 (888) 4PTGLAB (1-888-478-4522) (toll free in USA), or 1(312) 455-8498 (outside USA)

E: proteintech@ptglab.com
W: ptglab.com

This product is exclusively available under Proteintech Group brand and is not available to purchase from any other manufacturer.

Données de validation sélectionnées



Various lysates were subjected to SDS PAGE followed by western blot with 55282-1-AP (INSL1 antibody) at dilution of 1:3000 incubated at room temperature for 1.5 hours.