

À des fins de recherche uniquement

# Anticorps Polyclonal de lapin anti-ZGLP1



Numéro de catalogue: 55292-1-AP

## Informations de base

<b>Numéro de catalogue:</b> 55292-1-AP	<b>Numéro d'acquisition GenBank:</b> NM_001103167	<b>Méthode de purification:</b> Purification par affinité contre l'antigène
<b>Taille:</b> 150ul , Concentration: 1000 µg/ml by Nanodrop and 400 µg/ml by Bradford method using BSA as the standard;	<b>Identification du gène (NCBI):</b> 100125288	<b>Dilutions recommandées:</b> WB 1:200-1:1000 IHC 1:20-1:200
<b>Hôte:</b> Lapin	<b>Nom complet:</b> GATA like protein-1	
<b>Isotype:</b> IgG	<b>MW calculé:</b> 30 kDa	
	<b>MW observés:</b> 30 kDa	

## Applications

**Applications testées:**  
IHC, WB, ELISA

**Spécificité de l'espèce:**  
Humain, souris

**Contrôles positifs:**  
WB : tissu ovarien de souris,  
IHC : tissu ovarien humain,

**Remarque-IHC: il est suggéré de démasquer l'antigène avec un tampon de TE buffer pH 9.0; (\*) À défaut, 'le démasquage de l'antigène peut être 'effectué avec un tampon citrate pH 6,0.**

## Informations générales

ZGLP1, also known as GLP-1, is a nuclear protein containing two zinc fingers, one of which is highly homologous to the conserved GATA zinc finger DNA binding motif. It is a transcriptional repressor that plays a central role in somatic cells of the gonad and is required for germ cell development.

## Stockage

**Stockage:**  
Stocker à -20 °C

**Tampon de stockage:**  
PBS avec azoture de sodium à 0,02 % et glycérol à 50 % pH 7,3  
L'aliquotage n'est pas nécessaire pour le stockage à -20C

\*\*\* Les 20ul contiennent 0,1% de BSA.

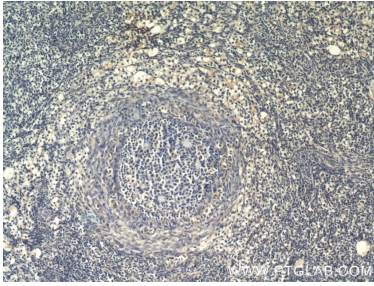
For technical support and original validation data for this product please contact:

T: 1 (888) 4PTGLAB (1-888-478-4522) (toll free in USA), or 1(312) 455-8498 (outside USA)

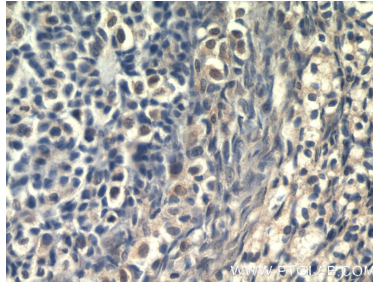
E: proteintech@ptglab.com  
W: ptglab.com

This product is exclusively available under Proteintech Group brand and is not available to purchase from any other manufacturer.

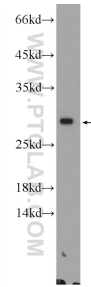
## Données de validation sélectionnées



Immunohistochemical analysis of paraffin-embedded human ovary using 55292-1-AP (GLP1 antibody) at dilution of 1:50 (under 10x lens).



Immunohistochemical analysis of paraffin-embedded human ovary using 55292-1-AP (GLP1 antibody) at dilution of 1:50 (under 40x lens).



mouse ovary tissue were subjected to SDS PAGE followed by western blot with 55292-1-AP (ZGLP1 Antibody) at dilution of 1:300 incubated at room temperature for 1.5 hours.