

À des fins de recherche uniquement

Anticorps Polyclonal de lapin anti-PDE2A



Numéro de catalogue: 55306-1-AP

Phare

9 Publications

Informations de base

Numéro de catalogue:

55306-1-AP

Taille:

150ul, Concentration: 550 µg/ml by Nanodrop and 467 µg/ml by Bradford method using BSA as the standard;

Hôte:

Lapin

Isotype:

IgG

Numéro d'acquisition GenBank:

NM_002599

Identification du gène (NCBI):

5138

Nom complet:

phosphodiesterase 2A, cGMP-stimulated

MW calculé

106 kDa

MW observés:

100-106 kDa

Méthode de purification:

Purification par affinité contre l'antigène

Dilutions recommandées:

WB 1:500-1:2000

IP 0.5-4.0 ug for IP and 1:500-1:1000 for WB

IHC 1:20-1:200

Applications

Applications testées:

IHC, IP, WB, ELISA

Demandes citées:

IF, IHC, WB

Spécificité de l'espèce:

Humain, rat, souris

Espèces citées:

Humain, rat, souris

Contrôles positifs:

WB : tissu cérébral de souris, tissu cardiaque de souris

IP : tissu cérébral de souris,

IHC : tissu rénal humain, tissu de cancer du foie humain

Remarque-IHC: il est suggéré de démasquer l'antigène avec un tampon de TE buffer pH 9,0; (*) À défaut, le démasquage de l'antigène peut être effectué avec un tampon citrate pH 6,0.

Informations générales

PDE2A, also named as cGSPDE and CGS-PDE, belongs to the cyclic nucleotide phosphodiesterase family and PDE2 subfamily. It is a cyclic nucleotide phosphodiesterase with a dual-specificity for the second messengers cAMP and cGMP, which are key regulators of many important physiological processes. This antibody is specific to PDE2A.

Publications notables

Autrice	Pubmed ID	Journal	Application
Miguel J Lobo	33087821	Commun Biol	WB,IF
Xiang Gui	36252813	Thromb Haemost	WB
Kun Liu	29720569	JCI Insight	WB

Stockage

Stockage:

Stocker à -20°C. Stable pendant un an après l'expédition.

Tampon de stockage:

PBS avec azoture de sodium à 0,02 % et glycérol à 50 % pH 7,3

L'aliquotage n'est pas nécessaire pour le stockage à -20C

*** Les 20ul contiennent 0,1% de BSA.

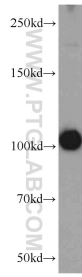
For technical support and original validation data for this product please contact:

T: 1 (888) 4PTGLAB (1-888-478-4522) (toll free in USA), or 1(312) 455-8498 (outside USA)

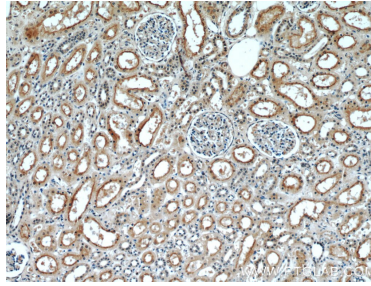
E: proteintech@ptglab.com
W: ptglab.com

This product is exclusively available under Proteintech Group brand and is not available to purchase from any other manufacturer.

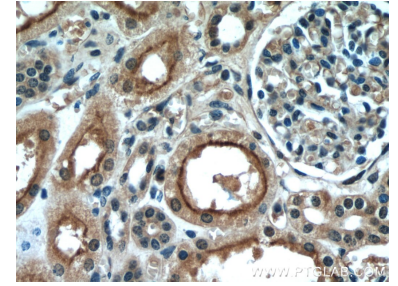
Données de validation sélectionnées



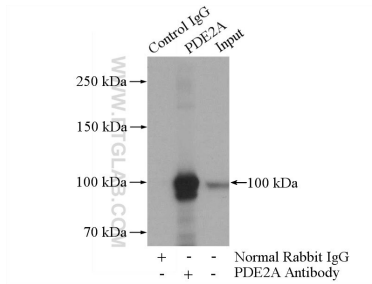
mouse brain tissue were subjected to SDS PAGE followed by western blot with 55306-1-AP (PDE2A antibody) at dilution of 1:1000 incubated at room temperature for 1.5 hours.



Immunohistochemical analysis of paraffin-embedded human kidney using 55306-1-AP (PDE2A antibody) at dilution of 1:50 (under 10x lens).



Immunohistochemical analysis of paraffin-embedded human kidney using 55306-1-AP (PDE2A antibody) at dilution of 1:50 (under 40x lens).



IP Result of anti-PDE2A (IP:55306-1-AP, 4ug; Detection:55306-1-AP 1:500) with mouse brain tissue lysate 3440ug.