

À des fins de recherche uniquement

Anticorps Polyclonal de lapin anti-MAT2A



Numéro de catalogue: 55309-1-AP

Phare

9 Publications

Informations de base

Numéro de catalogue:

55309-1-AP

Taille:

150ul, Concentration: 800 µg/ml by Nanodrop;

Hôte:

Lapin

Isotype:

IgG

Numéro d'acquisition GenBank:

NM_005911

Identification du gène (NCBI):

4144

Nom complet:

methionine adenosyltransferase II, alpha

MW calculé

44 kDa

MW observés:

40-45 kDa

Méthode de purification:

Purification par affinité contre l'antigène

Dilutions recommandées:

WB 1:1000-1:4000

IP 0.5-4.0 ug for IP and 1:500-1:1000 for WB

IHC 1:50-1:500

IF 1:50-1:500

Applications

Applications testées:

IF, IHC, IP, WB, ELISA

Demandes citées:

IF, IHC, WB

Spécificité de l'espèce:

Humain, souris

Espèces citées:

Humain, porc, rat, souris

Contrôles positifs:

WB : cellules HEK-293, cellules HeLa, cellules HepG2, cellules Jurkat, cellules NIH/3T3

IP : cellules HepG2,

IHC : tissu de cancer de l'estomac humain,

IF : cellules HeLa,

Remarque-IHC: il est suggéré de démasquer l'antigène avec un tampon de TE buffer pH 9,0; (*) À défaut, le démasquage de l'antigène peut être effectué avec un tampon citrate pH 6,0.

Informations générales

MAT2A, also named as AMS2, MATA2 and AdoMet synthase 2, belongs to the AdoMet synthase family. It catalyzes the formation of S-adenosylmethionine from methionine and ATP. This antibody is specific to MATA2.

Publications notables

Autrice	Pubmed ID	Journal	Application
Menghui Xu	36290677	Antioxidants (Basel)	WB
Chelsea Hepler	36264811	Science	WB
Li Chen	33948996	FASEB J	WB

Stockage

Stockage:

Stocker à -20°C. Stable pendant un an après l'expédition.

Tampon de stockage:

PBS avec azoture de sodium à 0,02 % et glycérol à 50 % pH 7,3

L'aliquotage n'est pas nécessaire pour le stockage à -20C

*** Les 20ul contiennent 0,1% de BSA.

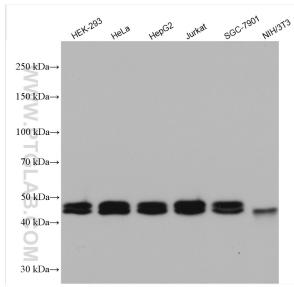
For technical support and original validation data for this product please contact:

T: 1 (888) 4PTGLAB (1-888-478-4522) (toll free in USA), or 1(312) 455-8498 (outside USA)

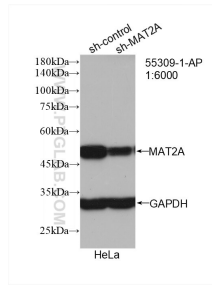
E: proteintech@ptglab.com
W: ptglab.com

This product is exclusively available under Proteintech Group brand and is not available to purchase from any other manufacturer.

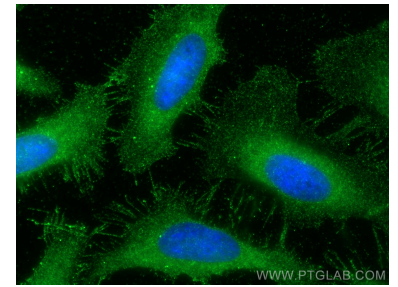
Données de validation sélectionnées



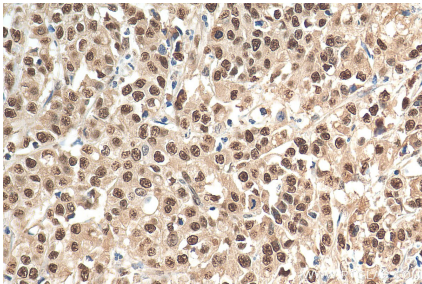
Various lysates were subjected to SDS PAGE followed by western blot with 55309-1-AP (MAT2A antibody) at dilution of 1:2000 incubated at room temperature for 1.5 hours.



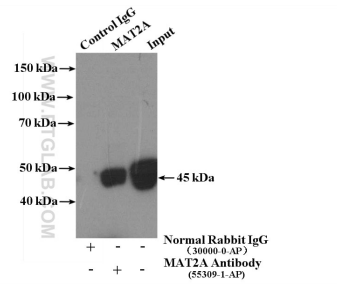
WB result of MAT2A antibody (55309-1-AP; 1:6000; incubated at room temperature for 1.5 hours) with sh-control and sh-MAT2A transfected HeLa cells.



Immunofluorescent analysis of (-20°C Methanol) fixed HeLa cells using MAT2A antibody (55309-1-AP) at dilution of 1:200 and CoraLite@488-Conjugated AffiniPure Goat Anti-Rabbit IgG(H+L).



Immunohistochemical analysis of paraffin-embedded human stomach cancer tissue slide using 55309-1-AP (MAT2A antibody) at dilution of 1:200 (under 40x lens). Heat mediated antigen retrieval with Tris-EDTA buffer (pH 9.0).



IP Result of anti-MAT2A (IP:55309-1-AP, 4ug; Detection:55309-1-AP 1:500) with HepG2 cells lysate 3200ug.