

À des fins de recherche uniquement

Anticorps Polyclonal de lapin anti-PAMR1



Numéro de catalogue: 55310-1-AP

2 Publications

Informations de base

Numéro de catalogue:

55310-1-AP

Taille:

150ul, Concentration: 400 µg/ml by Nanodrop and 240 µg/ml by Bradford method using BSA as the standard;

Hôte:

Lapin

Isotype:

IgG

Numéro d'acquisition GenBank:

NM_015430

Identification du gène (NCBI):

25891

Nom complet:

regeneration associated muscle protease

MW calculé

82 kDa

MW observés:

78-82 kDa, 67-70 kDa

Méthode de purification:

Purification par affinité contre l'antigène

Dilutions recommandées:

WB 1:500-1:1000

IHC 1:20-1:200

Applications

Applications testées:

IHC, WB, ELISA

Demandes citées:

IHC, WB

Spécificité de l'espèce:

Humain, rat, souris

Espèces citées:

Humain, souris

Contrôles positifs:

WB : tissu de muscle squelettique de souris,

IHC : tissu de muscle squelettique humain,

Remarque-IHC: il est suggéré de démasquer l'antigène avec un tampon de TE buffer pH 9,0; (*) À défaut, le démasquage de l'antigène peut être effectué avec un tampon citrate pH 6,0.

Informations générales

PAMR1, also named as RAMP, belongs to the peptidase S1 family. It may play a role in regeneration of skeletal muscle. This antibody is specific to PAMR1.

Publications notables

Autrice	Pubmed ID	Journal	Application
Mark S Cembrowski	30375971	Elife	IHC
Rui Yang	34671559	Front Oncol	WB, IHC

Stockage

Stockage:

Stocker à -20 °C.

Tampon de stockage:

PBS avec azoture de sodium à 0,02 % et glycérol à 50 % pH 7,3

L'aliquotage n'est pas nécessaire pour le stockage à -20C

*** Les 20ul contiennent 0,1% de BSA.

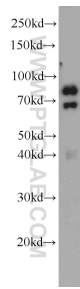
For technical support and original validation data for this product please contact:

T: 1 (888) 4PTGLAB (1-888-478-4522) (toll free in USA), or 1(312) 455-8498 (outside USA)

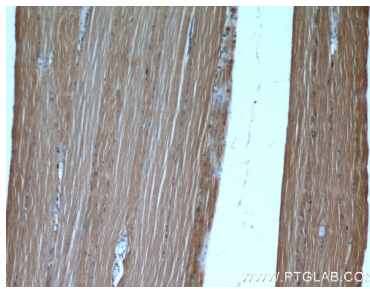
E: proteintech@ptglab.com
W: ptglab.com

This product is exclusively available under Proteintech Group brand and is not available to purchase from any other manufacturer.

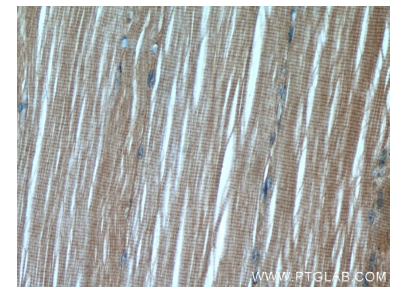
Données de validation sélectionnées



mouse skeletal muscle tissue were subjected to SDS PAGE followed by western blot with 55310-1-AP (PAMR1 antibody) at dilution of 1:500 incubated at room temperature for 1.5 hours.



Immunohistochemical analysis of paraffin-embedded human skeletal muscle using 55310-1-AP (PAMR1 antibody) at dilution of 1:50 (under 10x lens).



Immunohistochemical analysis of paraffin-embedded human skeletal muscle using 55310-1-AP (PAMR1 antibody) at dilution of 1:50 (under 40x lens).