

À des fins de recherche uniquement

# Anticorps Polyclonal de lapin anti-TBL1XR1



Numéro de catalogue: 55312-1-AP

3 Publications

## Informations de base

Numéro de catalogue:

55312-1-AP

Taille:

150ul , Concentration: 500 µg/ml by Nanodrop and 300 µg/ml by Bradford method using BSA as the standard;

Hôte:

Lapin

Isotype:

IgG

Numéro d'acquisition GenBank:

NM\_024665

Identification du gène (NCBI):

79718

Nom complet:

transducin (beta)-like 1 X-linked receptor 1

MW calculé

56 kDa

MW observés:

50-65 kDa

Méthode de purification:

Purification par affinité contre l'antigène

Dilutions recommandées:

WB 1:500-1:2000

## Applications

Applications testées:

WB, ELISA

Demandes citées:

IHC, WB

Spécificité de l'espèce:

Humain, rat, souris

Espèces citées:

Humain, souris

Contrôles positifs:

WB : tissu cérébral de souris, cellules MCF-7, tissu cérébral de rat

## Informations générales

### Publications notables

Autrice	Pubmed ID	Journal	Application
Yuancheng Li	33102219	Front Oncol	IHC
Ling-Min Liao	30439646	Mol Ther Nucleic Acids	WB, IHC
Yue Zheng	35845072	Front Cardiovasc Med	

## Stockage

Stockage:

Stocker à -20 °C.

Tampon de stockage:

PBS avec azoture de sodium à 0,02 % et glycérol à 50 % pH 7,3

L'aliquotage n'est pas nécessaire pour le stockage à -20C

\*\*\* Les 20ul contiennent 0,1% de BSA.

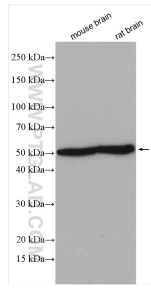
For technical support and original validation data for this product please contact:

T: 1 (888) 4PTGLAB (1-888-478-4522) (toll free in USA), or 1(312) 455-8498 (outside USA)

E: proteintech@ptglab.com  
W: ptglab.com

This product is exclusively available under Proteintech Group brand and is not available to purchase from any other manufacturer.

## Données de validation sélectionnées



Various lysates were subjected to SDS PAGE followed by western blot with 55312-1-AP (TBL1XR1 antibody) at dilution of 1:1000 incubated at room temperature for 1.5 hours.