

À des fins de recherche uniquement

Anticorps Polyclonal de lapin anti-SEPN1



Numéro de catalogue: 55333-1-AP

9 Publications

Informations de base

Numéro de catalogue:

55333-1-AP

Numéro d'acquisition GenBank:

NM_020451

Méthode de purification:

Purification par affinité contre l'antigène

Taille:

150ul, Concentration: 850 µg/ml by Nanodrop and 387 µg/ml by Bradford method using BSA as the standard;

Identification du gène (NCBI):

57190

Dilutions recommandées:

WB 1:200-1:1000
IHC 1:50-1:500

Hôte:

Lapin

MW calculé

66 kDa

Isotype:

IgG

MW observés:

70 kDa

Applications

Applications testées:

IHC, WB, ELISA

Contrôles positifs:

WB : cellules A549,

Demandes citées:

WB

IHC : tissu de muscle squelettique de souris, tissu de muscle squelettique de rat, tissu pulmonaire de souris, tissu utérin de souris

Spécificité de l'espèce:

Humain, rat, souris

Espèces citées:

Humain, rat, souris

Remarque-IHC: il est suggéré de démasquer l'antigène avec un tampon de TE buffer pH 9.0; (*) À défaut, le démasquage de l'antigène peut être effectué avec un tampon citrate pH 6,0.

Informations générales

Publications notables

| Autrice | Pubmed ID | Journal | Application |
|------------------|-----------|----------------------|-------------|
| Tai-Jung Lee | 36336122 | Arch Biochem Biophys | WB |
| Dian-Guang Zhang | 33805536 | Antioxydants (Basel) | WB |
| Chih-Hung Guo | 33805447 | Mar Drugs | WB |

Stockage

Stockage:

Stocker à -20°C. Stable pendant un an après l'expédition.

Tampon de stockage:

PBS avec azoture de sodium à 0,02 % et glycérol à 50 % pH 7,3

L'aliquotage n'est pas nécessaire pour le stockage à -20C

*** Les 20ul contiennent 0,1% de BSA.

For technical support and original validation data for this product please contact:

T: 1 (888) 4PTGLAB (1-888-478-4522) (toll free in USA), or 1(312) 455-8498 (outside USA)

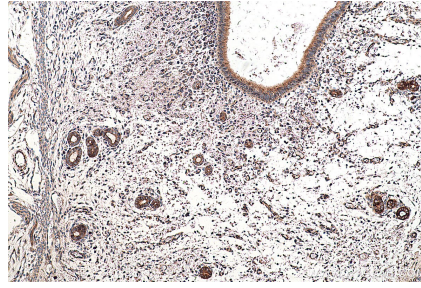
E: proteintech@ptglab.com
W: ptglab.com

This product is exclusively available under Proteintech Group brand and is not available to purchase from any other manufacturer.

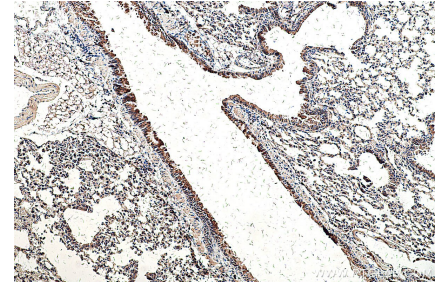
Données de validation sélectionnées



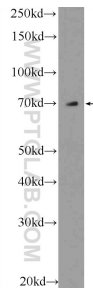
Immunohistochemical analysis of paraffin-embedded rat skeletal muscle tissue slide using 55333-1-AP (SEPN1 antibody) at dilution of 1:2000 (under 10x lens). Heat mediated antigen retrieval with Tris-EDTA buffer (pH 9.0).



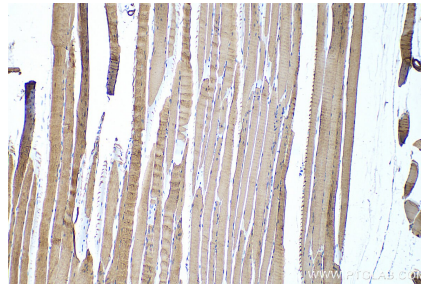
Immunohistochemical analysis of paraffin-embedded mouse uterus tissue slide using 55333-1-AP (SEPN1 antibody) at dilution of 1:2000 (under 10x lens). Heat mediated antigen retrieval with Tris-EDTA buffer (pH 9.0).



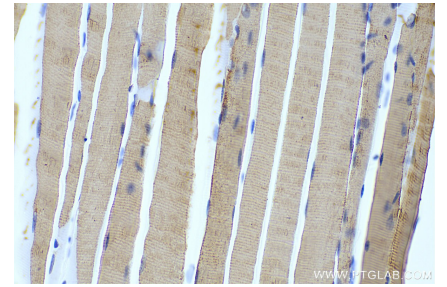
Immunohistochemical analysis of paraffin-embedded mouse lung tissue slide using 55333-1-AP (SEPN1 antibody) at dilution of 1:2000 (under 10x lens). Heat mediated antigen retrieval with Tris-EDTA buffer (pH 9.0).



A549 cells were subjected to SDS PAGE followed by western blot with 55333-1-AP (SEPN1 Antibody) at dilution of 1:300 incubated at room temperature for 1.5 hours.



Immunohistochemical analysis of paraffin-embedded mouse skeletal muscle tissue slide using 55333-1-AP (SEPN1 antibody) at dilution of 1:200 (under 10x lens). Heat mediated antigen retrieval with Tris-EDTA buffer (pH 9.0).



Immunohistochemical analysis of paraffin-embedded mouse skeletal muscle tissue slide using 55333-1-AP (SEPN1 antibody) at dilution of 1:200 (under 40x lens). Heat mediated antigen retrieval with Tris-EDTA buffer (pH 9.0).