

À des fins de recherche uniquement

Anticorps Polyclonal de lapin anti-LIMS1



Numéro de catalogue: 55336-1-AP

Phare

1 Publications

Informations de base

Numéro de catalogue:

55336-1-AP

Numéro d'acquisition GenBank:

NM_004987

Méthode de purification:

Purification par affinité contre l'antigène

Taille:

150ul, Concentration: 1000 µg/ml by Nanodrop and 633 µg/ml by Bradford method using BSA as the standard;

Identification du gène (NCBI):

3987

Dilutions recommandées:

WB 1:500-1:2000

Hôte:

Lapin

Nom complet:

LIM and senescent cell antigen-like domains 1

Isotype:

IgG

MW calculé

37 kDa

Applications

Applications testées:

WB, ELISA

Contrôles positifs:

WB : cellules HeLa, cellules A549

Demandes citées:

WB

Spécificité de l'espèce:

Humain

Espèces citées:

Humain

Informations générales

Publications notables

Autrice	Pubmed ID	Journal	Application
Yasmin A Kadry	30254023	J Cell Sci	WB

Stockage

Stockage:

Stocker à -20 °C.

Tampon de stockage:

PBS avec azote de sodium à 0,02 % et glycérol à 50 % pH 7,3

L'aliquotage n'est pas nécessaire pour le stockage à -20C

*** Les 20ul contiennent 0,1% de BSA.

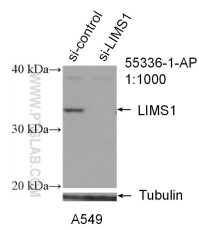
For technical support and original validation data for this product please contact:

T: 1 (888) 4PTGLAB (1-888-478-4522) (toll free in USA), or 1(312) 455-8498 (outside USA)

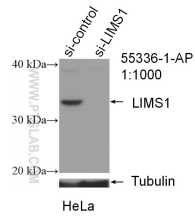
E: proteintech@ptglab.com
W: ptglab.com

This product is exclusively available under Proteintech Group brand and is not available to purchase from any other manufacturer.

Données de validation sélectionnées



WB result of LIMS1 antibody (55336-1-AP; 1:1000; incubated at room temperature for 1.5 hours) with sh-Control and sh-LIMS1 transfected A549 cells.



WB result of LIMS1 antibody (55336-1-AP; 1:1000; incubated at room temperature for 1.5 hours) with sh-Control and sh-LIMS1 transfected HeLa cells.