

À des fins de recherche uniquement

# Anticorps Polyclonal de lapin anti-Serpina3g



Numéro de catalogue: 55353-1-AP

## Informations de base

<b>Numéro de catalogue:</b> 55353-1-AP	<b>Numéro d'acquisition GenBank:</b> NML_009251	<b>Méthode de purification:</b> Purification par affinité contre l'antigène
<b>Taille:</b> 150ul, Concentration: 450 µg/ml by Nanodrop and 333 µg/ml by Bradford method using BSA as the standard;	<b>Identification du gène (NCBI):</b> 20715	<b>Dilutions recommandées:</b> IHC 1:50-1:500
<b>Hôte:</b> Lapin	<b>Nom complet:</b> serine (or cysteine) peptidase inhibitor, clade A, member 3G	
<b>Isotype:</b> IgG	<b>MW calculé:</b> 49 kDa	

## Applications

<b>Applications testées:</b> IHC, ELISA	<b>Contrôles positifs:</b> IHC : tissu rénal de souris,
<b>Spécificité de l'espèce:</b> souris	

**Remarque-IHC: il est suggéré de démasquer l'antigène avec un tampon de TE buffer pH 9,0; (\*) À défaut, le démasquage de l'antigène peut être effectué avec un tampon citrate pH 6,0.**

## Informations générales

Serpina3g was predicted to enable serine-type endopeptidase inhibitor activity. Acts upstream of or within response to cytokine and response to peptide hormone. Predicted to be located in cytoplasm and nucleus. Serpina3g was predicted to be active in extracellular space. Human ortholog(s) of this gene implicated in chronic obstructive pulmonary disease; cystic fibrosis; and vasculitis

## Stockage

**Stockage:**  
Stocker à -20°C. Stable pendant un an après l'expédition.  
**Tampon de stockage:**  
PBS avec azoture de sodium à 0,02 % et glycérol à 50 % pH 7,3  
L'aliquotage n'est pas nécessaire pour le stockage à -20C

**\*\*\* Les 20ul contiennent 0,1% de BSA.**

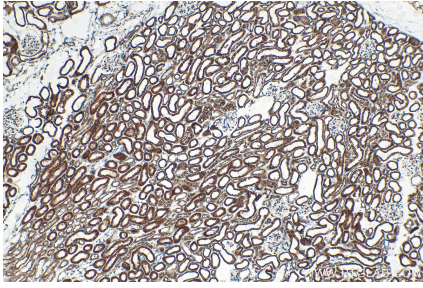
For technical support and original validation data for this product please contact:

T: 1 (888) 4PTGLAB (1-888-478-4522) (toll free in USA), or 1(312) 455-8498 (outside USA)

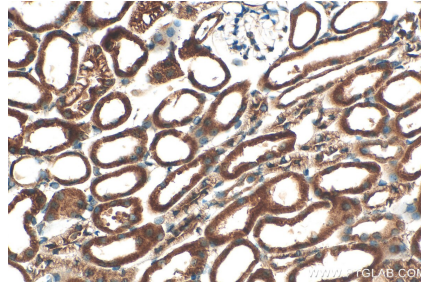
E: proteintech@ptglab.com  
W: ptglab.com

**This product is exclusively available under Proteintech Group brand and is not available to purchase from any other manufacturer.**

## Données de validation sélectionnées



Immunohistochemical analysis of paraffin-embedded mouse kidney tissue slide using 55353-1-AP (Serpina3g antibody) at dilution of 1:200 (under 10x lens). Heat mediated antigen retrieval with Tris-EDTA buffer (pH 9.0).



Immunohistochemical analysis of paraffin-embedded mouse kidney tissue slide using 55353-1-AP (Serpina3g antibody) at dilution of 1:200 (under 40x lens). Heat mediated antigen retrieval with Tris-EDTA buffer (pH 9.0).