

À des fins de recherche uniquement

# Anticorps Polyclonal de lapin anti- CHRNE



Numéro de catalogue: 55360-1-AP

## Informations de base

<b>Numéro de catalogue:</b> 55360-1-AP	<b>Numéro d'acquisition GenBank:</b> NM_000080	<b>Méthode de purification:</b> Purification par affinité contre l'antigène
<b>Taille:</b> 150ul , Concentration: 600 µg/ml by Nanodrop and 533 µg/ml by Bradford method using BSA as the standard;	<b>Identification du gène (NCBI):</b> 1145	<b>Dilutions recommandées:</b> WB 1:500-1:1000
<b>Hôte:</b> Lapin	<b>Nom complet:</b> cholinergic receptor, nicotinic, epsilon	
<b>Isotype:</b> IgG	<b>MW calculé:</b> 55 kDa	
	<b>MW observés:</b> 40-50 kDa	

## Applications

**Applications testées:**  
WB, ELISA

**Spécificité de l'espèce:**  
Humain, souris

**Contrôles positifs:**

WB : tissu cardiaque de souris, tissu cardiaque de rat

## Informations générales

Acetylcholine receptor subunit epsilon is a protein that in humans is encoded by the CHRNE gene. Acetylcholine receptors at mature mammalian neuromuscular junctions are pentameric protein complexes composed of four subunits in the ratio of two alpha subunits to one beta, one epsilon, and one delta subunit. The acetylcholine receptor changes subunit composition shortly after birth when the epsilon subunit replaces the gamma subunit seen in embryonic receptors. Mutations in the epsilon subunit are associated with congenital myasthenic syndrome.

## Stockage

**Stockage:**  
Stocker à -20°C. Stable pendant un an après l'expédition.

**Tampon de stockage:**  
PBS avec azoture de sodium à 0,02 % et glycérol à 50 % pH 7,3

L'aliquotage n'est pas nécessaire pour le stockage à -20C

\*\*\* Les 20ul contiennent 0,1% de BSA.

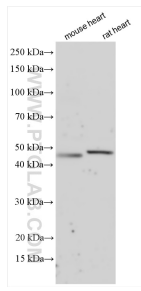
For technical support and original validation data for this product please contact:

T: 1 (888) 4PTGLAB (1-888-478-4522) (toll free in USA), or 1(312) 455-8498 (outside USA)

E: [proteintech@ptglab.com](mailto:proteintech@ptglab.com)  
W: [ptglab.com](http://ptglab.com)

This product is exclusively available under Proteintech Group brand and is not available to purchase from any other manufacturer.

## Données de validation sélectionnées



Various lysates were subjected to SDS PAGE followed by western blot with 55360-1-AP (CHRNA4 antibody) at dilution of 1:800 incubated at room temperature for 1.5 hours.