

À des fins de recherche uniquement

# Anticorps Polyclonal de lapin anti-PYGB



Numéro de catalogue: 55380-1-AP

Phare

2 Publications

## Informations de base

Numéro de catalogue:

55380-1-AP

Numéro d'acquisition GenBank:

NM\_002862

Méthode de purification:

Purification par affinité contre l'antigène

Taille:

150ul, Concentration: 1000 µg/ml by Nanodrop and 427 µg/ml by Bradford method using BSA as the standard;

Identification du gène (NCBI):

5834

Dilutions recommandées:

WB 1:500-1:1000

IHC 1:50-1:500

IF 1:20-1:200

Hôte:

Lapin

Nom complet:

phosphorylase, glycogen; brain

MW calculé

97 kDa

Isotype:

IgG

MW observés:

97-105 kDa

## Applications

Applications testées:

IF, IHC, WB, ELISA

Demandes citées:

WB

Spécificité de l'espèce:

Humain, rat, souris

Espèces citées:

Humain, souris

Contrôles positifs:

WB : cellules A549, cellules HeLa, cellules MCF-7, cellules U-251

IHC : tissu cardiaque de souris, tissu cardiaque humain, tissu cérébral de souris

IF : cellules A549,

**Remarque-IHC: il est suggéré de démasquer l'antigène avec un tampon de TE buffer pH 9.0; (\*) À défaut, le démasquage de l'antigène peut être effectué avec un tampon citrate pH 6.0.**

## Informations générales

PYGB belongs to the glycogen phosphorylase family. Phosphorylase is an important allosteric enzyme in carbohydrate metabolism. Enzymes from different sources differ in their regulatory mechanisms and in their natural substrates. However, all known phosphorylases share catalytic and structural properties. This antibody is specific to PYGB. It has no cross reaction to PYGM and PYGL.

## Publications notables

Autrice	Pubmed ID	Journal	Application
Teresa W-M Fan	36150727	J Immunol	
Yuan Yuan Zhu	35140588	Front Mol Neurosci	WB

## Stockage

Stockage:

Stocker à -20°C. Stable pendant un an après l'expédition.

Tampon de stockage:

PBS avec azoture de sodium à 0,02 % et glycérol à 50 % pH 7,3

L'aliquotage n'est pas nécessaire pour le stockage à -20C

\*\*\* Les 20ul contiennent 0,1% de BSA.

For technical support and original validation data for this product please contact:

T: 1 (888) 4PTGLAB (1-888-478-4522) (toll free in USA), or 1(312) 455-8498 (outside USA)

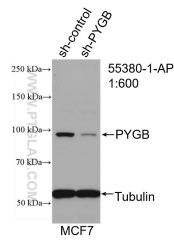
E: proteintech@ptglab.com  
W: ptglab.com

This product is exclusively available under Proteintech Group brand and is not available to purchase from any other manufacturer.

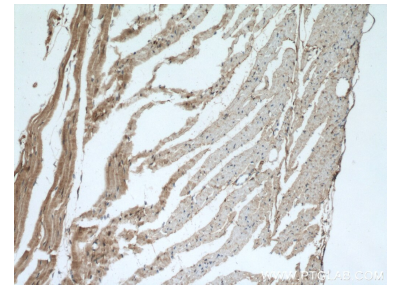
## Données de validation sélectionnées



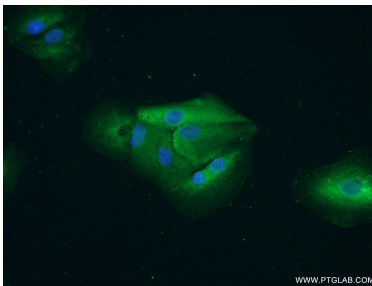
A549 cells were subjected to SDS PAGE followed by western blot with 55380-1-AP (PYGB antibody) at dilution of 1:500 incubated at room temperature for 1.5 hours.



WB result of PYGB antibody (55380-1-AP; 1:600; incubated at room temperature for 1.5 hours) with sh-Control and sh-PYGB transfected MCF-7 cells.



Immunohistochemical analysis of paraffin-embedded mouse heart tissue slide using 55380-1-AP (PYGB antibody) at dilution of 1:200 (under 10x lens. Heat mediated antigen retrieval with Tris-EDTA buffer (pH 9.0).



Immunofluorescent analysis of A549 cells using 55380-1-AP (PYGB antibody) at dilution of 1:50 and Alexa Fluor 488-conjugated AffiniPure Goat Anti-Rabbit IgG(H+L).