

À des fins de recherche uniquement

Anticorps Polyclonal de lapin anti-PRKACB



Numéro de catalogue: 55382-1-AP

15 Publications

Informations de base

Numéro de catalogue:

55382-1-AP

Taille:

150µL, Concentration: 400 µg/ml by Nanodrop and 173 µg/ml by Bradford method using BSA as the standard;

Hôte:

Lapin

Isotype:

IgG

Numéro d'acquisition GenBank:

NM_002731

Identification du gène (NCBI):

5567

Nom complet:

protein kinase, cAMP-dependent, catalytic, beta

MW calculé

46 kDa

MW observés:

36-55 kDa

Méthode de purification:

Purification par affinité contre l'antigène

Dilutions recommandées:

WB 1:500-1:1000

IHC 1:20-1:200

Applications

Applications testées:

IHC, WB, ELISA

Demandes citées:

IHC, WB

Spécificité de l'espèce:

Humain, rat, souris

Espèces citées:

Humain, rat, souris

Contrôles positifs:

WB : tissu cérébral de souris, tissu cérébral humain

IHC : tissu rénal humain,

Remarque-IHC: il est suggéré de démasquer l'antigène avec un tampon de TE buffer pH 9,0; (*) À défaut, le démasquage de l'antigène peut être effectué avec un tampon citrate pH 6,0.

Informations générales

PRKACB, also named as PKA C-beta, belongs to the protein kinase superfamily. AGC Ser/Thr protein kinase family and cAMP subfamily. It mediates cAMP-dependent signaling triggered by receptor binding to GPCRs. PKA activation regulates diverse cellular processes such as cell proliferation, the cell cycle, differentiation and regulation of microtubule dynamics, chromatin condensation and decondensation, nuclear envelope disassembly and reassembly, as well as regulation of intracellular transport mechanisms and ion flux. This antibody is specific to PRKACB.

Publications notables

Autrice	Pubmed ID	Journal	Application
Qianyun Nie	36267753	Ann Transl Med	WB
Zhi Li	34632888	Br J Neurosurg	IHC
Zhiyuan Sun	36230759	Cancers (Basel)	WB

Stockage

Stockage:

Stocker à -20°C. Stable pendant un an après l'expédition.

Tampon de stockage:

PBS avec azoture de sodium à 0,02 % et glycérol à 50 % pH 7,3

L'aliquotage n'est pas nécessaire pour le stockage à -20C

*** Les 20ul contiennent 0,1% de BSA.

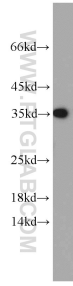
For technical support and original validation data for this product please contact:

T: 1 (888) 4PTGLAB (1-888-478-4522) (toll free in USA), or 1(312) 455-8498 (outside USA)

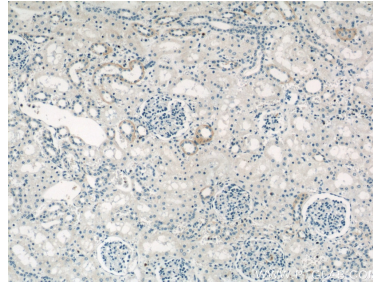
E: proteintech@ptglab.com
W: ptglab.com

This product is exclusively available under Proteintech Group brand and is not available to purchase from any other manufacturer.

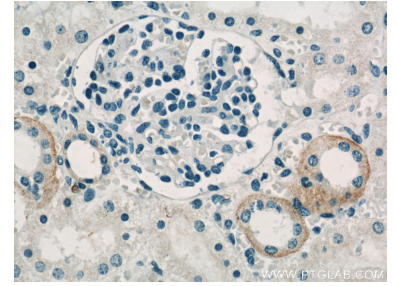
Données de validation sélectionnées



mouse brain tissue were subjected to SDS PAGE followed by western blot with 55382-1-AP (PKA C-beta-specific antibody) at dilution of 1:500 incubated at room temperature for 1.5 hours.



Immunohistochemical analysis of paraffin-embedded human kidney slide using 55382-1-AP (PKA C-beta-specific antibody at dilution of 1:50.



Immunohistochemical analysis of paraffin-embedded human kidney slide using 55382-1-AP (PKA C-beta-specific antibody at dilution of 1:50.