

À des fins de recherche uniquement

Anticorps Polyclonal de lapin anti-FAM13A



Numéro de catalogue: 55401-1-AP

Phare

3 Publications

Informations de base

Numéro de catalogue:

55401-1-AP

Taille:

150ul, Concentration: 1000 µg/ml by Nanodrop and 320 µg/ml by Bradford method using BSA as the standard;

Hôte:

Lapin

Isotype:

IgG

Numéro d'acquisition GenBank:

NM_014883

Identification du gène (NCBI):

10144

Nom complet:

family with sequence similarity 13, member A

MW calculé

117 kDa

MW observés:

65 kDa

Méthode de purification:

Purification par affinité contre l'antigène

Dilutions recommandées:

WB 1:500-1:1000

IHC 1:20-1:200

IF 1:10-1:100

Applications

Applications testées:

IF, IHC, WB, ELISA

Demandes citées:

IHC, WB

Spécificité de l'espèce:

Humain, souris

Espèces citées:

Humain, souris

Contrôles positifs:

WB : tissu rénal de souris, tissu ovarien de souris, tissu pancréatique de souris, tissu pulmonaire de souris

IHC : tissu de muscle squelettique humain, tissu amygdalien humain

IF : cellules HeLa,

Remarque-IHC: il est suggéré de démasquer l'antigène avec un tampon de TE buffer pH 9,0; (*) À défaut, le démasquage de l'antigène peut être effectué avec un tampon citrate pH 6,0.

Informations générales

FAM13A, also named as FAM13A1 and KIAA0914, belongs to the FAM13 family. It is associated with chronic obstructive pulmonary disease.(PMID: 20173748) This antibody is specific to FAM13A. It can recognize all the isoforms of FAM13A.

Publications notables

Autrice	Pubmed ID	Journal	Application
Rongpeng Li	26371245	J Immunol	WB
Enbo Wang	34821370	Mol Med Rep	WB
Qing Chen	34163376	Front Physiol	WB, IHC

Stockage

Stockage:

Stocker à -20°C. Stable pendant un an après l'expédition.

Tampon de stockage:

PBS avec azoture de sodium à 0,02 % et glycérol à 50 % pH 7,3

L'aliquotage n'est pas nécessaire pour le stockage à -20C

*** Les 20ul contiennent 0,1% de BSA.

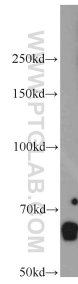
For technical support and original validation data for this product please contact:

T: 1 (888) 4PTGLAB (1-888-478-4522) (toll free in USA), or 1(312) 455-8498 (outside USA)

E: proteintech@ptglab.com
W: ptglab.com

This product is exclusively available under Proteintech Group brand and is not available to purchase from any other manufacturer.

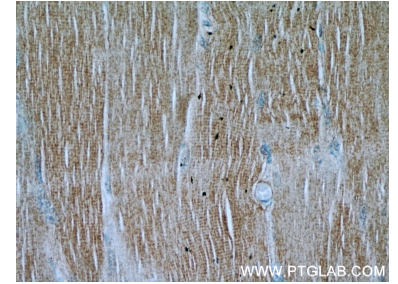
Données de validation sélectionnées



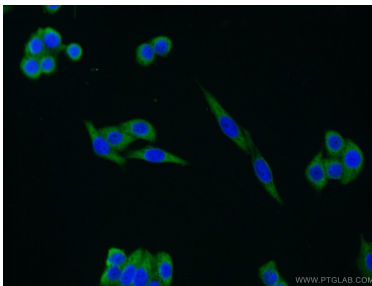
mouse kidney tissue were subjected to SDS PAGE followed by western blot with 55401-1-AP (FAM13A antibody) at dilution of 1:500 incubated at room temperature for 1.5 hours.



Immunohistochemical analysis of paraffin-embedded human skeletal muscle using 55401-1-AP (FAM13A antibody) at dilution of 1:50 (under 10x lens).



Immunohistochemical analysis of paraffin-embedded human skeletal muscle using 55401-1-AP (FAM13A antibody) at dilution of 1:50 (under 40x lens).



Immunofluorescent analysis of HeLa cells using 55401-1-AP (FAM13A antibody) at dilution of 1:25 and Alexa Fluor 488-conjugated AffiniPure Goat Anti-Rabbit IgG(H+L).