

À des fins de recherche uniquement

Anticorps Polyclonal de lapin anti-CD169



Numéro de catalogue: 55427-1-AP

1 Publications

Informations de base

Numéro de catalogue: 55427-1-AP	Numéro d'acquisition GenBank: NM_023068	Méthode de purification: Purification par affinité contre l'antigène
Taille: 150ul , Concentration: 1000 µg/ml by Nanodrop and 493 µg/ml by Bradford method using BSA as the standard;	Identification du gène (NCBI): 6614	Dilutions recommandées: IHC 1:20-1:200 IF 1:50-1:500
Hôte: Lapin	Nom complet: sialic acid binding Ig-like lectin 1, sialoadhesin	
Isotype: IgG	MW calculé 183 kDa	

Applications

Applications testées: IF, IHC, ELISA	Contrôles positifs: IHC : tissu hépatique humain, tissu d'amygdalite humain IF : tissu d'amygdalite humain,
Demandes citées: WB	
Spécificité de l'espèce: Humain	
Espèces citées: singe	

Remarque-IHC: il est suggéré de démasquer l'antigène avec un tampon de TE buffer pH 9.0; (*) À défaut, 'le démasquage de l'antigène peut être 'effectué avec un tampon citrate pH 6,0.

Informations générales

Publications notables

Autrice	Pubmed ID	Journal	Application
Taofeng Du	29017487	BMC Vet Res	WB

Stockage

Stockage:
Stocker à -20°C. Stable pendant un an après l'expédition.
Tampon de stockage:
PBS avec azoture de sodium à 0,02 % et glycérol à 50 % pH 7,3
L'aliquotage n'est pas nécessaire pour le stockage à -20C

*** Les 20ul contiennent 0,1% de BSA.

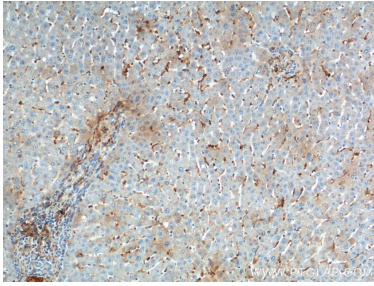
For technical support and original validation data for this product please contact:

T: 1 (888) 4PTGLAB (1-888-478-4522) (toll free in USA), or 1(312) 455-8498 (outside USA)

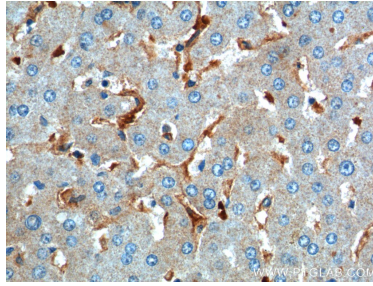
E: proteintech@ptglab.com
W: ptglab.com

This product is exclusively available under Proteintech Group brand and is not available to purchase from any other manufacturer.

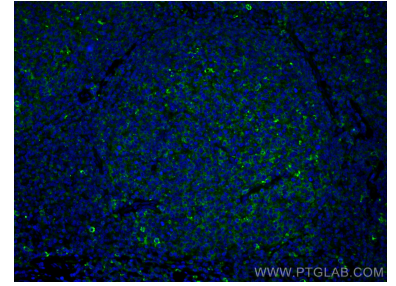
Données de validation sélectionnées



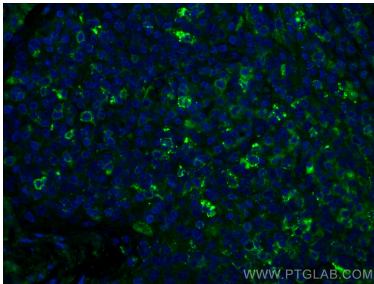
Immunohistochemical analysis of paraffin-embedded human liver tissue slide using 55427-1-AP (CD169 Antibody) at dilution of 1:200 (under 10x lens).



Immunohistochemical analysis of paraffin-embedded human liver tissue slide using 55427-1-AP (CD169 Antibody) at dilution of 1:200 (under 40x lens).



Immunofluorescent analysis of (4% PFA) fixed human tonsillitis tissue using CD169 antibody (55427-1-AP) at dilution of 1:200 and CoraLite®488-Conjugated AffiniPure Goat Anti-Rabbit IgG(H+L).



Immunofluorescent analysis of (4% PFA) fixed human tonsillitis tissue using CD169 antibody (55427-1-AP) at dilution of 1:200 and CoraLite®488-Conjugated AffiniPure Goat Anti-Rabbit IgG(H+L).