

À des fins de recherche uniquement

Anticorps Polyclonal de lapin anti-SCN4B



Numéro de catalogue: 55438-1-AP

Informations de base

Numéro de catalogue: 55438-1-AP	Numéro d'acquisition GenBank: NM_174934	Méthode de purification: Purification par affinité contre l'antigène
Taille: 150ul, Concentration: 1000 µg/ml by Nanodrop and 387 µg/ml by Bradford method using BSA as the standard;	Identification du gène (NCBI): 6330	Dilutions recommandées: WB 1:500-1:1000 IHC 1:20-1:200
Hôte: Lapin	Nom complet: sodium channel, voltage-gated, type IV, beta	
Isotype: IgG	MW calculé: 25 kDa	
	MW observés: 28 kDa	

Applications

Applications testées:
IHC, WB, ELISA

Spécificité de l'espèce:
Humain, souris

Remarque-IHC: il est suggéré de démasquer l'antigène avec un tampon de TE buffer pH 9,0; (*) À défaut, 'le démasquage de l'antigène peut être effectué avec un tampon citrate pH 6,0.

Contrôles positifs:

WB : tissu cardiaque de souris, tissu cérébral de souris
IHC : tissu de muscle squelettique humain,

Informations générales

Mammalian sodium channels are heterotrimers, composed of a central, pore-forming alpha subunit and two auxiliary beta subunits (PMID: 11486343). SCN4B (sodium channel subunit beta-4) is one of several sodium channel beta subunits, which modulate channel gating kinetics. SCN4B has an N-terminal signal peptide, a large extracellular domain predicted to form an Ig-like fold, a single transmembrane alpha helix, and a short cytoplasmic C terminus. Defects in SCN4B gene are a cause of long QT syndrome type 10 (LQT10).

Stockage

Stockage:
Stocker à -20 °C.
Tampon de stockage:
PBS avec azoture de sodium à 0,02 % et glycérol à 50 % pH 7,3
L'aliquotage n'est pas nécessaire pour le stockage à -20C

*** Les 20ul contiennent 0,1% de BSA.

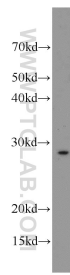
For technical support and original validation data for this product please contact:

T: 1 (888) 4PTGLAB (1-888-478-4522) (toll free in USA), or 1(312) 455-8498 (outside USA)

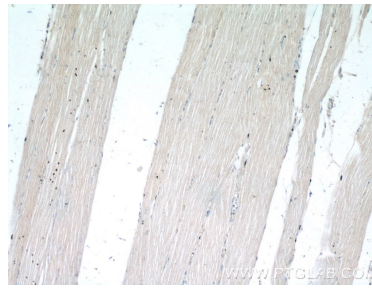
E: proteintech@ptglab.com
W: ptglab.com

This product is exclusively available under Proteintech Group brand and is not available to purchase from any other manufacturer.

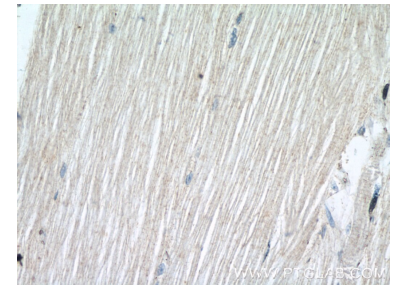
Données de validation sélectionnées



mouse heart tissue were subjected to SDS PAGE followed by western blot with 55438-1-AP (SCN4B antibody) at dilution of 1:500 incubated at room temperature for 1.5 hours.



Immunohistochemical analysis of paraffin-embedded human skeletal muscle tissue slide using 55438-1-AP (SCN4B Antibody) at dilution of 1:50 (under 10x lens).



Immunohistochemical analysis of paraffin-embedded human skeletal muscle tissue slide using 55438-1-AP (SCN4B Antibody) at dilution of 1:50 (under 40x lens).