

À des fins de recherche uniquement

Anticorps Polyclonal de lapin anti-Loricrin



Numéro de catalogue: 55439-1-AP

17 Publications

Informations de base

Numéro de catalogue: 55439-1-AP	Numéro d'acquisition GenBank: NM_000427	Méthode de purification: Purification par affinité contre l'antigène
Taille: 150ul , Concentration: 1000 µg/ml by Nanodrop;	Identification du gène (NCBI): 4014	Dilutions recommandées: WB 1:500-1:3000 IHC 1:20-1:200 IF 1:10-1:100
Hôte: Lapin	Nom complet: loricrin	
Isotype: IgG	MW calculé: 26 kDa	
	MW observés: 26 kDa	

Applications

Applications testées: IF, IHC, WB, ELISA	Contrôles positifs: WB : cellules A431,
Demandes citées: IF, IHC, WB	IHC : tissu cutané humain, tissu de cancer de la peau humain
Spécificité de l'espèce: Humain, souris	IF : cellules A431,
Espèces citées: Humain, rat, souris	

Remarque-IHC: il est suggéré de démasquer l'antigène avec un tampon de TE buffer pH 9,0; (*) À défaut, 'le démasquage de l'antigène peut être 'effectué avec un tampon citrate pH 6,0.

Informations générales

Loricrin, also named LOR and LRN, is a major component of the cornified cell envelope (CE) expressed late in epidermal differentiation in the granular layers of normal skin. This antibody is specific to Loricrin.

Publications notables

Autrice	Pubmed ID	Journal	Application
Yushi Katsuyama	36047208	Biol Pharm Bull	WB
Miao Yu	36293320	Int J Mol Sci	IF
Jie Zhang	34646892	Burns Trauma	WB,IHC

Stockage

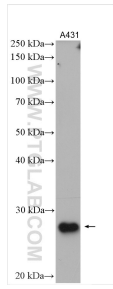
Stockage:
Stocker à -20°C. Stable pendant un an après l'expédition.
Tampon de stockage:
PBS avec azoture de sodium à 0,02 % et glycérol à 50 % pH 7,3
L'aliquotage n'est pas nécessaire pour le stockage à -20C

*** Les 20ul contiennent 0,1% de BSA.

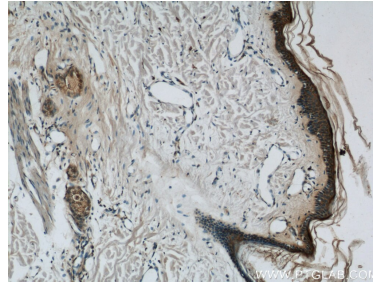
For technical support and original validation data for this product please contact:
T: 1 (888) 4PTGLAB (1-888-478-4522) (toll free in USA), or 1(312) 455-8498 (outside USA)
E: proteintech@ptglab.com
W: ptglab.com

This product is exclusively available under Proteintech Group brand and is not available to purchase from any other manufacturer.

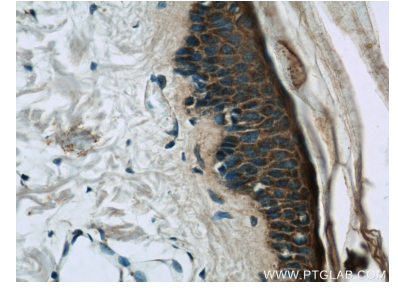
Données de validation sélectionnées



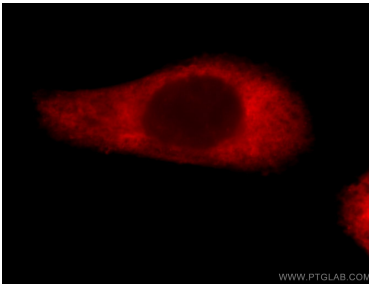
A431 cells were subjected to SDS PAGE followed by western blot with 55439-1-AP (Loricrin antibody) at dilution of 1:1500 incubated at room temperature for 1.5 hours.



Immunohistochemical analysis of paraffin-embedded human skin tissue slide using 55439-1-AP (Loricrin antibody at dilution of 1:50 (under 10x lens).



Immunohistochemical analysis of paraffin-embedded human skin tissue slide using 55439-1-AP (Loricrin antibody at dilution of 1:50 (under 40x lens).



Immunofluorescent analysis of A431 cells using 55439-1-AP (Loricrin antibody) at dilution of 1:25 and Rhodamine-Goat anti-Rabbit IgG.