

À des fins de recherche uniquement

Anticorps Polyclonal de lapin anti-EXOC6B



Numéro de catalogue: 55440-1-AP

Informations de base

Numéro de catalogue:

55440-1-AP

Numéro d'acquisition GenBank:

NM_015189

Méthode de purification:

Purification par affinité contre l'antigène

Taille:

150ul, Concentration: 1000 µg/ml by Nanodrop and 340 µg/ml by Bradford method using BSA as the standard;

Identification du gène (NCBI):

23233

Dilutions recommandées:

IP 0.5-4.0 ug for IP and 1:500-1:1000 for WB

Hôte:

Lapin

Nom complet:

exocyst complex component 6B

IHC 1:50-1:500

IF 1:20-1:200

Isotype:

IgG

MW calculé

94 kDa

MW observés:

94 kDa

Applications

Applications testées:

IF, IHC, IP, ELISA

Spécificité de l'espèce:

Humain, souris

Contrôles positifs:

IP : cellules HEK-293,

IHC : tissu hépatique humain,

IF : cellules HEK-293,

Remarque-IHC: il est suggéré de démasquer l'antigène avec un tampon de TE buffer pH 9.0; (*) À défaut, 'le démasquage de l'antigène peut être effectué avec un tampon citrate pH 6.0.

Informations générales

Stockage

Stockage:

Stocker à -20 °C.

Tampon de stockage:

PBS avec azoture de sodium à 0,02 % et glycérol à 50 % pH 7,3

L'aliquotage n'est pas nécessaire pour le stockage à -20C

*** Les 20ul contiennent 0,1% de BSA.

For technical support and original validation data for this product please contact:

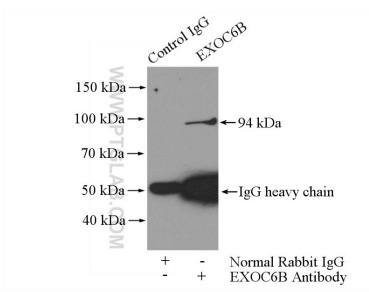
T: 1 (888) 4PTGLAB (1-888-478-4522) (toll free in USA), or 1(312) 455-8498 (outside USA)

E: proteintech@ptglab.com

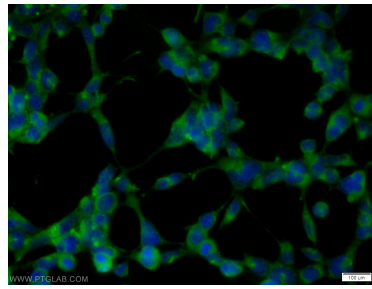
W: ptglab.com

This product is exclusively available under Proteintech Group brand and is not available to purchase from any other manufacturer.

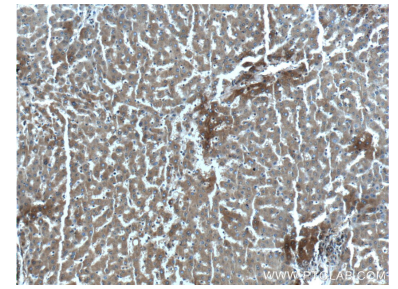
Données de validation sélectionnées



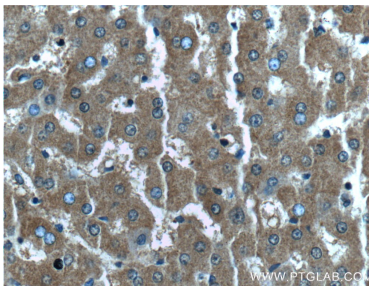
IP Result of anti-EXOC6B (IP:55440-1-AP, 4ug; Detection:55440-1-AP 1:500) with HEK-293 cells lysate 3200ug.



Immunofluorescent analysis of HEK-293 cells using 55440-1-AP (EXOC6B antibody) at dilution of 1:50 and Alexa Fluor 488-conjugated AffiniPure Goat Anti-Rabbit IgG(H+L).



Immunohistochemical analysis of paraffin-embedded human liver tissue slide using 55440-1-AP (EXOC6B antibody) at dilution of 1:200 (under 10x lens).



Immunohistochemical analysis of paraffin-embedded human liver tissue slide using 55440-1-AP (EXOC6B antibody) at dilution of 1:200 (under 40x lens).