

À des fins de recherche uniquement

# Anticorps Polyclonal de lapin anti-NOV



Numéro de catalogue: 55449-1-AP

1 Publications

## Informations de base

Numéro de catalogue:

55449-1-AP

Taille:

150ul , Concentration: 300 µg/ml by Bradford method using BSA as the standard;

Hôte:

Lapin

Isotype:

IgG

Numéro d'acquisition GenBank:

NM\_002514

Identification du gène (NCBI):

4856

Nom complet:

nephroblastoma overexpressed gene

MW calculé

39 kDa

Méthode de purification:

Purification par affinité contre l'antigène

Dilutions recommandées:

IHC 1:50-1:500

## Applications

Applications testées:

IHC, ELISA

Demandes citées:

IHC

Spécificité de l'espèce:

Humain

Espèces citées:

Humain

Contrôles positifs:

IHC : tissu de néphroblastome humain, tissu de cancer de la prostate humain

**Remarque-IHC: il est suggéré de démasquer l'antigène avec un tampon de TE buffer pH 9.0; (\*) À défaut, 'le démasquage de l'antigène peut être effectué avec un tampon citrate pH 6,0.**

## Informations générales

### Publications notables

Auteur	Pubmed ID	Journal	Application
Xiaojian Huang	31454155	J Cell Mol Med	IHC

## Stockage

Stockage:

Stocker à -20 °C.

Tampon de stockage:

PBS avec azoture de sodium à 0,02 % et glycérol à 50 % pH 7,3

L'aliquotage n'est pas nécessaire pour le stockage à -20C

\*\*\* Les 20ul contiennent 0,1% de BSA.

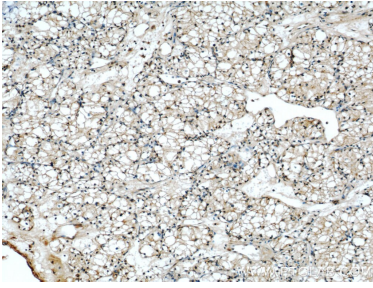
For technical support and original validation data for this product please contact:

T: 1 (888) 4PTGLAB (1-888-478-4522) (toll free in USA), or 1(312) 455-8498 (outside USA)

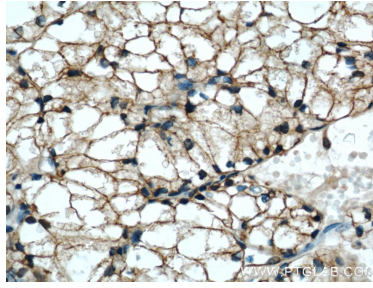
E: proteintech@ptglab.com  
W: ptglab.com

This product is exclusively available under Proteintech Group brand and is not available to purchase from any other manufacturer.

## Données de validation sélectionnées



Immunohistochemical analysis of paraffin-embedded human nephroblastoma using 55449-1-AP (NOV antibody) at dilution of 1:50 (under 10x lens).



Immunohistochemical analysis of paraffin-embedded human nephroblastoma using 55449-1-AP (NOV antibody) at dilution of 1:50 (under 40x lens).