

À des fins de recherche uniquement

Anticorps Polyclonal de lapin anti-RAB7A



Numéro de catalogue: 55469-1-AP

Phare

39 Publications

Informations de base

Numéro de catalogue: 55469-1-AP	Numéro d'acquisition GenBank: NM_004637	Méthode de purification: Purification par affinité contre l'antigène
Taille: 150ul, Concentration: 1000 µg/ml by Nanodrop;	Identification du gène (NCBI): 7879	Dilutions recommandées: WB 1:1000-1:4000 IHC 1:50-1:500
Hôte: Lapin	Nom complet: RAB7A, member RAS oncogene family	
Isotype: IgG	MW calculé: 23 kDa	
	MW observés: 23 kDa	

Applications

Applications testées:
FC, IHC, IP, WB, ELISA

Demandes citées:
IHC, IP, WB

Spécificité de l'espèce:
Humain, rat, souris

Espèces citées:
Humain, poisson-zèbre, porc, rat, singe, souris

Remarque-IHC: il est suggéré de démasquer l'antigène avec un tampon de TE buffer pH 9,0; (*) À défaut, 'le démasquage de l'antigène peut être effectué avec un tampon citrate pH 6,0.

Contrôles positifs:

WB : cellules L-929, cellules A431, cellules C6, cellules NIH/3T3, cellules RAW 264.7, cellules SH-SY5Y, tissu cérébral de rat, tissu cérébral de souris

IHC : tissu rénal humain, tissu de muscle squelettique humain, tissu d'estomac humain

Informations générales

RAB7A, also named as RAB7, belongs to the small GTPase superfamily and Rab family. It is involved in late endocytic transport. RAB7A contributes to the maturation of phagosomes (acidification). Defects in RAB7A are the cause of Charcot-Marie-Tooth disease type 2B (CMT2B). This antibody is specific to RAB7A.

Publications notables

Autrice	Pubmed ID	Journal	Application
Wenmin Yu	34676302	Open Med (Wars)	IHC
Wenqing Li	31578588	Oncol Rep	
Denghui Wei	32958903	Cell Res	WB

Stockage

Stockage:

Stocker à -20°C. Stable pendant un an après l'expédition.

Tampon de stockage:

PBS avec azoture de sodium à 0,02 % et glycérol à 50 % pH 7,3

L'aliquotage n'est pas nécessaire pour le stockage à -20C

*** Les 20ul contiennent 0,1% de BSA.

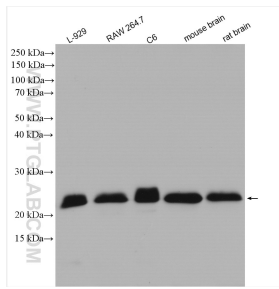
For technical support and original validation data for this product please contact:

T: 1 (888) 4PTGLAB (1-888-478-4522) (toll free in USA), or 1(312) 455-8498 (outside USA)

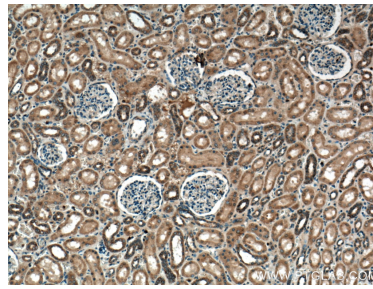
E: proteintech@ptglab.com
W: ptglab.com

This product is exclusively available under Proteintech Group brand and is not available to purchase from any other manufacturer.

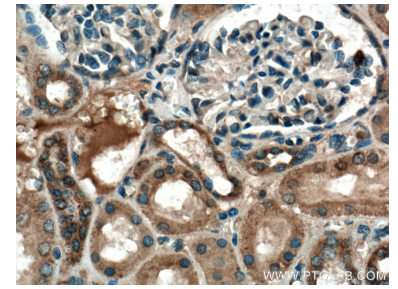
Données de validation sélectionnées



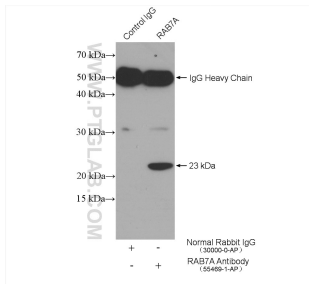
Various lysates were subjected to SDS PAGE followed by western blot with 55469-1-AP (RAB7A antibody) at dilution of 1:2000 incubated at room temperature for 1.5 hours.



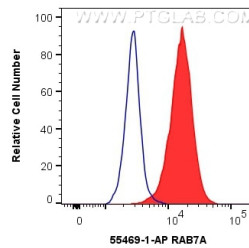
Immunohistochemical analysis of paraffin-embedded human kidney tissue slide using 55469-1-AP (RAB7A antibody) at dilution of 1:200 (under 10x lens). Heat mediated antigen retrieval with Tris-EDTA buffer (pH 9.0).



Immunohistochemical analysis of paraffin-embedded human kidney tissue slide using 55469-1-AP (RAB7A antibody) at dilution of 1:200 (under 40x lens). Heat mediated antigen retrieval with Tris-EDTA buffer (pH 9.0).



IP result of anti-RAB7A (IP:55469-1-AP, 4ug; Detection:55469-1-AP 1:1000) with SH-SY5Y cells lysate 3360 ug.



1x10⁶ A431 cells were intracellularly stained with 0.4 ug Anti-Human RAB7A (55469-1-AP) and CoraLite®488-Conjugated AffiniPure Goat Anti-Rabbit IgG(H+L) at dilution 1:1000 (red), or 0.4 ug Control Antibody. Cells were fixed with 4% PFA and permeabilized with Flow Cytometry Perm Buffer (PF00011-C).