

À des fins de recherche uniquement

# Anticorps Polyclonal de lapin anti- INSM1



Numéro de catalogue: 55477-1-AP

## Informations de base

Numéro de catalogue:  
55477-1-AP

Taille:  
150ul , Concentration: 280 µg/ml by  
Nanodrop and 73 µg/ml by Bradford  
method using BSA as the standard;

Hôte:  
Lapin

Isotype:  
IgG

Numéro d'acquisition GenBank:  
NM\_002196

Identification du gène (NCBI):  
3642

Nom complet:  
insulinoma-associated 1

MW calculé  
53 kDa

MW observés:  
53-60 kDa

Méthode de purification:  
Purification par affinité contre  
l'antigène

Dilutions recommandées:  
WB 1:200-1:1000

## Applications

Applications testées:  
WB, ELISA  
Spécificité de l'espèce:  
Humain, rat, souris

Contrôles positifs:  
WB : tissu cérébral de souris, tissu cérébral de rat

## Informations générales

### Stockage

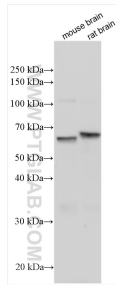
Stockage:  
Stocker à -20°C. Stable pendant un an après l'expédition.  
Tampon de stockage:  
PBS avec azoture de sodium à 0,02 % et glycérol à 50 % pH 7,3  
L'aliquotage n'est pas nécessaire pour le stockage à -20C

**\*\*\* Les 20ul contiennent 0,1% de BSA.**

For technical support and original validation data for this product please contact:  
T: 1 (888) 4PTGLAB (1-888-478-4522) (toll free in USA), or 1(312) 455-8498 (outside USA)  
E: proteintech@ptglab.com  
W: ptglab.com

This product is exclusively available under Proteintech Group brand and is not available to purchase from any other manufacturer.

## Données de validation sélectionnées



Various lysates were subjected to SDS PAGE followed by western blot with 55477-1-AP (INSM1 antibody) at dilution of 1:300 incubated at room temperature for 1.5 hours.