

À des fins de recherche uniquement

Anticorps Monoclonal anti-Inhibin Beta A



Numéro de catalogue: 60015-1-Ig **2 Publications**

Informations de base

Numéro de catalogue: 60015-1-Ig	Numéro d'acquisition GenBank: BC007858	Méthode de purification: Précipitation de l'acide caprylique/du sulfate d'ammonium
Taille: 150ul , Concentration: 1000 µg/ml by Bradford method using BSA as the standard;	Identification du gène (NCBI): 3624	CloneNo.: 1E3C6
Hôte: Mouse	Nom complet: inhibin, beta A	Dilutions recommandées: WB 1:200-1:1000
Isotype: IgG1	MW calculé 47 kDa	
Immunogen Catalog Number: AG1001		

Applications

Applications testées: WB, ELISA	Contrôles positifs: WB : tissu cérébral humain,
Demandes citées: WB	
Spécificité de l'espèce: Humain	
Espèces citées: Humain	

Informations générales

Inhibin β A (INHBA) is a ligand in the transforming growth factor β (TGF- β) superfamily. Inhibin β A forms a disulfide-linked homo-dimer known as activin A, which has been implicated in multiple biologic processes, including neoplastic progression. The inhibin β A can also bind the β B and α isoforms to form activin AB and inhibin, respectively.

Publications notables

Autrice	Pubmed ID	Journal	Application
Jian Sun	28009989	Oncotarget	WB
Loei Hendrick H	22204653	J Proteome Res	WB

Stockage

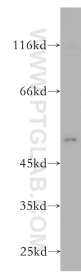
Stockage:
Stocker à -20°C. Stable pendant un an après l'expédition.
Tampon de stockage:
PBS avec azoture de sodium à 0,1 % et glycérol à 50 % pH 7,3
L'aliquotage n'est pas nécessaire pour le stockage à -20C

*** Les 20ul contiennent 0,1% de BSA.

For technical support and original validation data for this product please contact:
T: 1 (888) 4PTGLAB (1-888-478-4522) (toll free in USA), or 1(312) 455-8498 (outside USA)
E: proteintech@ptglab.com
W: ptglab.com

This product is exclusively available under Proteintech Group brand and is not available to purchase from any other manufacturer.

Données de validation sélectionnées



human brain tissue were subjected to SDS PAGE followed by western blot with 60015-1-Ig (Inhibin beta A antibody) at dilution of 1:300 incubated at room temperature for 1.5 hours.