

À des fins de recherche uniquement

# Anticorps Monoclonal anti-UBE3A

Numéro de catalogue: 60038-1-Ig



## Informations de base

<b>Numéro de catalogue:</b> 60038-1-Ig	<b>Numéro d'acquisition GenBank:</b> BC002582	<b>Méthode de purification:</b> Précipitation de l'acide caprylique/du sulfate d'ammonium
<b>Taille:</b> 150ul , Concentration: 1000 µg/ml by Bradford method using BSA as the standard;	<b>Identification du gène (NCBI):</b> 7337	<b>CloneNo.:</b> 3D6H9
<b>Hôte:</b> Mouse	<b>Nom complet:</b> ubiquitin protein ligase E3A	<b>Dilutions recommandées:</b> WB 1:200-1:1000 IHC 1:20-1:400
<b>Isotype:</b> IgG1	<b>MW calculé:</b> 852 aa, 98 kDa	
<b>Immunogen Catalog Number:</b> AG0346	<b>MW observés:</b> 100 kDa	

## Applications

<b>Applications testées:</b> IHC, WB, ELISA	<b>Contrôles positifs:</b> WB : cellules HeLa, IHC : tissu rénal humain,
<b>Spécificité de l'espèce:</b> Humain, souris	
<b>Remarque-IHC: il est suggéré de démasquer l'antigène avec un tampon de TE buffer pH 9,0; (*) À défaut, 'le démasquage de l'antigène peut être 'effectué avec un tampon citrate pH 6,0.</b>	

## Informations générales

UBE3A (Ubiquitin-protein ligase E3A) is also named as E6AP, EPVE6AP, HPVE6A and belongs to the E3 ubiquitin protein ligase family. It functions as both an E3 ligase in the ubiquitin proteasome pathway and as a transcriptional coactivator. It is also initially identified as a cellular protein that mediates in vitro association of the human papillomavirus E6 protein with p53, leading to the ubiquitin-dependent degradation of p53 (PMID:1661671). Defects in UBE3A are a cause of Angelman syndrome (AS) (PMID:10508479). It has 3 isoforms produced by alternative splicing.

## Stockage

**Stockage:**  
Stocker à -20°C. Stable pendant un an après l'expédition.  
**Tampon de stockage:**  
PBS avec azoture de sodium à 0,1 % et glycérol à 50 % pH 7,3  
L'aliquotage n'est pas nécessaire pour le stockage à -20C

\*\*\* Les 20ul contiennent 0,1% de BSA.

For technical support and original validation data for this product please contact:

T: 1 (888) 4PTGLAB (1-888-478-4522) (toll free in USA), or 1(312) 455-8498 (outside USA)

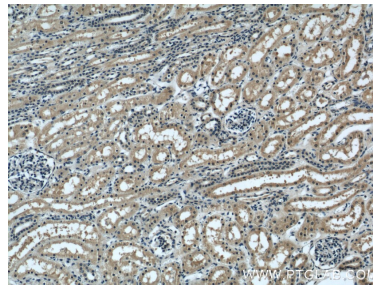
E: proteintech@ptglab.com  
W: ptglab.com

This product is exclusively available under Proteintech Group brand and is not available to purchase from any other manufacturer.

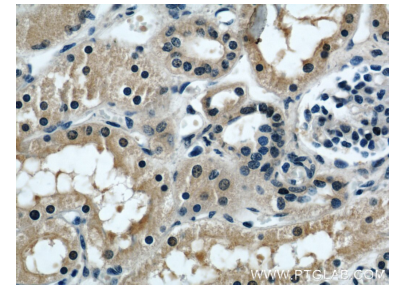
## Données de validation sélectionnées



HeLa cells were subjected to SDS PAGE followed by western blot with 60038-1-Ig (UBE3A antibody) at dilution of 1:300 incubated at room temperature for 1.5 hours.



Immunohistochemical analysis of paraffin-embedded human kidney using 60038-1-Ig(UBE3A antibody) at dilution of 1:50 (under 10x lens).



Immunohistochemical analysis of paraffin-embedded human kidney using 60038-1-Ig(UBE3A antibody) at dilution of 1:50 (under 40x lens).