

À des fins de recherche uniquement

# Anticorps Monoclonal anti-DSE

Numéro de catalogue: 60041-1-Ig **1 Publications**



## Informations de base

Numéro de catalogue: 60041-1-Ig	Numéro d'acquisition GenBank: BC039245	Méthode de purification: Chromatographie d'affinité thiophilique
Taille: 150ul , Concentration: 1200 µg/ml by Nanodrop and 1000 µg/ml by Bradford method using BSA as the standard;	Identification du gène (NCBI): 29940	CloneNo.: 2C9F7
Hôte: Mouse	Nom complet: dermatan sulfate epimerase	Dilutions recommandées: WB 1:200-1:1000 IHC 1:20-1:200 IF 1:400-1:1600
Isotype: IgM	MW calculé: 958 aa, 110 kDa	
Immunogen Catalog Number: AG0695	MW observés: 100 kDa	

## Applications

Applications testées: IF, IHC, WB, ELISA	Contrôles positifs: WB : cellules COLO 320, IHC : tissu de cancer du foie humain, IF : cellules HeLa,
Demandes citées: WB	
Spécificité de l'espèce: Humain	
Espèces citées: souris	
<b>Remarque-IHC: il est suggéré de démasquer l'antigène avec un tampon de TE buffer pH 9,0; (*) A défaut, 'le démasquage de l'antigène peut être 'effectué avec un tampon citrate pH 6,0.</b>	

## Informations générales

DSE, also named as SART2 and DSEPI, is an enzyme that converts D-glucuronic acid to L-iduronic acid residues in dermatan sulphate biosynthesis. It is also identified to be a tumour-associated antigen. DSE is recognized by cytotoxic T cells (CTLs) and its enhanced expression in many cancers has been reported. DSE is a potential candidate for a tumour antigen with immunogenicity.

## Publications notables

Autrice	Pubmed ID	Journal	Application
Jingyu Wang	36782279	Inflamm Regen	WB

## Stockage

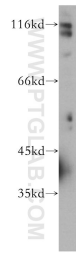
Stockage:  
Stocker à -20°C. Stable pendant un an après l'expédition.  
Tampon de stockage:  
PBS avec azoture de sodium à 0,1 % et glycérol à 50 % pH 7,3  
L'aliquotage n'est pas nécessaire pour le stockage à -20C

\*\*\* Les 20ul contiennent 0,1% de BSA.

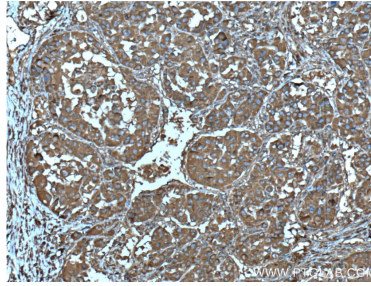
For technical support and original validation data for this product please contact:  
T: 1 (888) 4PTGLAB (1-888-478-4522) (toll free in USA), or 1(312) 455-8498 (outside USA)  
E: proteintech@ptglab.com  
W: ptglab.com

This product is exclusively available under Proteintech Group brand and is not available to purchase from any other manufacturer.

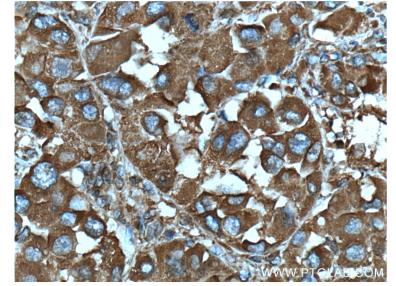
## Données de validation sélectionnées



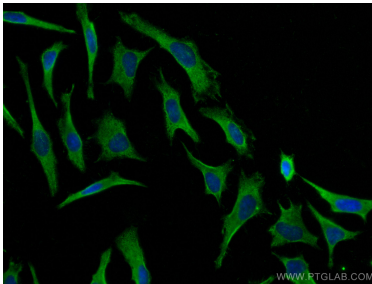
COLO 320 cells were subjected to SDS PAGE followed by western blot with 60041-1-Ig (DSE antibody) at dilution of 1:300 incubated at room temperature for 1.5 hours.



Immunohistochemical analysis of paraffin-embedded human liver cancer tissue slide using 60041-1-Ig (DSE Antibody) at dilution of 1:200 (under 10x lens). Heat mediated antigen retrieval with Tris-EDTA buffer (pH 9.0).



Immunohistochemical analysis of paraffin-embedded human liver cancer tissue slide using 60041-1-Ig (DSE Antibody) at dilution of 1:200 (under 40x lens). Heat mediated antigen retrieval with Tris-EDTA buffer (pH 9.0).



Immunofluorescent analysis of (-20°C Methanol) fixed HeLa cells using DSE antibody (60041-1-Ig, Clone: 2C9F7) at dilution of 1:800 and CoraLite®488-Conjugated AffiniPure Goat Anti-Mouse IgG(H+L).