

À des fins de recherche uniquement

# Anticorps Monoclonal anti-Syntaxin 6



Numéro de catalogue: 60059-1-Ig

1 Publications

## Informations de base

Numéro de catalogue: 60059-1-Ig	Numéro d'acquisition GenBank: BC009944	Méthode de purification: Purification par protéine A
Taille: 150ul , Concentration: 1400 µg/ml by Nanodrop and 1000 µg/ml by Bradford method using BSA as the standard;	Identification du gène (NCBI): 10228	CloneNo.: 2B6G4
Hôte: Mouse	Nom complet: syntaxin 6	Dilutions recommandées: WB 1:2000-1:16000 IHC 1:50-1:500 IF 1:400-1:1600
Isotype: IgG1	MW calculé 29 kDa	
Immunogen Catalog Number: AG1284	MW observés: 29 kDa	

## Applications

### Applications testées:

IF, IHC, WB, ELISA

### Demandes citées:

WB

### Spécificité de l'espèce:

Humain, rat, souris

### Espèces citées:

Humain

**Remarque-IHC: il est suggéré de démasquer l'antigène avec un tampon de TE buffer pH 9,0; (\*) A défaut, le démasquage de l'antigène peut être effectué avec un tampon citrate pH 6,0.**

### Contrôles positifs:

WB : cellules C6, cellules Jurkat, cellules Neuro-2a, cellules SH-SY5Y, cellules U-251, tissu cérébral de rat, tissu cérébral de souris, tissu cérébral humain

IHC : tissu cérébral humain, tissu de cancer de la prostate humaine

IF : cellules HeLa, cellules PC-12

## Informations générales

Syntaxin-6 (STX6) is a SNARE protein located in the trans-Golgi network (TGN) and endosomes. It associates with a variety of SNARE proteins and is involved in intracellular vesicle trafficking. STX6 is required for sorting proteins from endosomes toward either the TGN or lysosomes.

## Publications notables

Autrice	Pubmed ID	Journal	Application
Shouheng Jin	36057605	Nat Commun	WB

## Stockage

### Stockage:

Stocker à -20°C. Stable pendant un an après l'expédition.

### Tampon de stockage:

PBS avec azoture de sodium à 0,02 % et glycérol à 50 % pH 7,3

L'aliquotage n'est pas nécessaire pour le stockage à -20C

\*\*\* Les 20ul contiennent 0,1% de BSA.

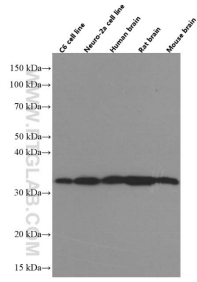
For technical support and original validation data for this product please contact:

T: 1 (888) 4PTGLAB (1-888-478-4522) (toll free in USA), or 1(312) 455-8498 (outside USA)

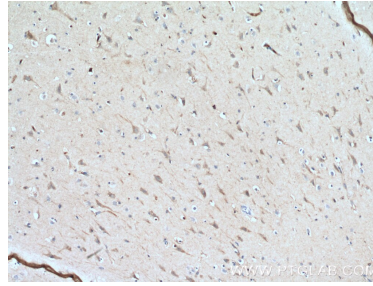
E: proteintech@ptglab.com  
W: ptglab.com

This product is exclusively available under Proteintech Group brand and is not available to purchase from any other manufacturer.

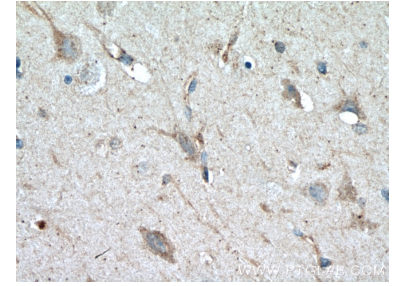
## Données de validation sélectionnées



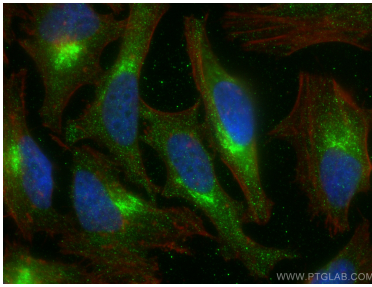
Various lysates were subjected to SDS PAGE followed by western blot with 60059-1-Ig (Syntaxin 6 antibody at dilution of 1:8000 incubated at room temperature for 1.5 hours.



Immunohistochemical analysis of paraffin-embedded human brain tissue slide using 60059-1-Ig (Syntaxin 6 antibody at dilution of 1:200 (under 10x lens). Heat mediated antigen retrieval with Tris-EDTA buffer (pH 9.0).



Immunohistochemical analysis of paraffin-embedded human brain tissue slide using 60059-1-Ig (Syntaxin 6 antibody at dilution of 1:200 (under 40x lens). Heat mediated antigen retrieval with Tris-EDTA buffer (pH 9.0).



Immunofluorescent analysis of (4% PFA) fixed HeLa cells using Syntaxin 6 antibody (60059-1-Ig, Clone: 2B6G4) at dilution of 1:800 and CoraLite@488-Conjugated AffiniPure Goat Anti-Mouse IgG(H+L), CL594-phalloidin (red).