

À des fins de recherche uniquement

Anticorps Monoclonal anti-RRM1

Numéro de catalogue: 60073-1-Ig **3 Publications**



Informations de base

Numéro de catalogue:

60073-1-Ig

Numéro d'acquisition GenBank:

BC006498

Méthode de purification:

Purification par protéine G

Taille:

150ul , Concentration: 1500 µg/ml by Bradford method using BSA as the standard;

Identification du gène (NCBI):

6240

CloneNo.:

4C12E10

Hôte:

Mouse

Nom complet:

ribonucleotide reductase M1

Dilutions recommandées:

WB 1:500-1:1000

IP 0.5-4.0 ug for IP and 1:500-1:2000 for WB

IHC 1:3000-1:8000

Isotype:

IgG1

MW calculé

90 kDa

MW observés:

90 kDa

Immunogen Catalog Number:

AG0789

Applications

Applications testées:

FC, IHC, IP, WB, ELISA

Demandes citées:

IF, IHC, WB

Spécificité de l'espèce:

Humain, souris

Espèces citées:

Humain

Contrôles positifs:

WB : cellules K-562,

IP : cellules K-562,

IHC : tissu de cancer du sein humain, tissu de cancer du col de l'utérus humain, tissu de cancer du côlon humain, tissu de cancer du poumon humain, tissu de carcinome urothélial humain, tissu de tumeur ovarienne humain

Remarque-IHC: il est suggéré de démasquer l'antigène avec un tampon de TE buffer pH 9.0; (*) A défaut, le démasquage de l'antigène peut être effectué avec un tampon citrate pH 6,0.

Informations générales

Ribonucleoside-diphosphate reductase functions as a heterodimer of a large and a small subunits in deoxyribonucleotide synthesis. RRM1 constitutes to the large subunit (R1) of ribonucleotide reductase, and it can either form heterodimer with small subunit RRM or RRM2B. RRM1 provides the precursors necessary for DNA synthesis. RRM1 can not be detected in quiescent cells, while its mRNA and protein are present throughout the cell cycle in cycling cells (PMID:8188248). Researches showed that RRM1 is involved in carcinogenesis, tumor progression, and the resistance of non-small-cell lung cancer (NSCLC) to treatment. Low level expression of RRM1 in NSCLC is associated with poor survival (PMID:17314339).

Publications notables

Autrice	Pubmed ID	Journal	Application
Marcus J C Long	31836351	Cell Chem Biol	WB, IF
Lv Chao C	23621919	World J Surg Oncol	IHC
Lifei Fan	28467790	Oncotarget	WB

Stockage

Stockage:

Stocker à -20°C. Stable pendant un an après l'expédition.

Tampon de stockage:

PBS avec azoture de sodium à 0,02 % et glycérol à 50 % pH 7,3

L'aliquotage n'est pas nécessaire pour le stockage à -20C

*** Les 20ul contiennent 0,1% de BSA.

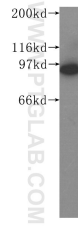
For technical support and original validation data for this product please contact:

T: 1 (888) 4PTGLAB (1-888-478-4522) (toll free in USA), or 1(312) 455-8498 (outside USA)

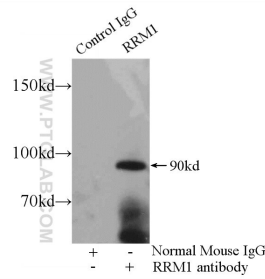
E: proteintech@ptglab.com
W: ptglab.com

This product is exclusively available under Proteintech Group brand and is not available to purchase from any other manufacturer.

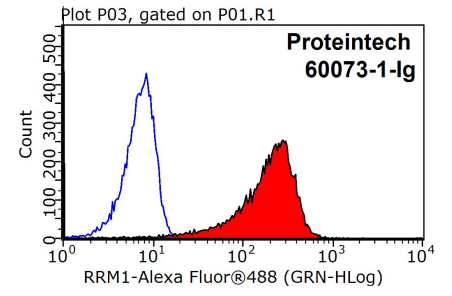
Données de validation sélectionnées



K-562 cells were subjected to SDS PAGE followed by western blot with 60073-1-Ig (RRM1 antibody) at dilution of 1:500 incubated at room temperature for 1.5 hours.



IP Result of anti-RRM1 (IP:60073-1-Ig, 5ug; Detection:60073-1-Ig 1:1000) with K-562 cells lysate 3200ug.



1X10⁶ HepG2 cells were stained with .2ug RRM1 antibody (60073-1-Ig, red) and control antibody (blue). Fixed with 90% MeOH blocked with 3% BSA (30 min). Alexa Fluor 488-conjugated AffiniPure Goat Anti-Mouse IgG(H+L) with dilution 1:1000.