

À des fins de recherche uniquement

Anticorps Monoclonal anti-EEF1D

Numéro de catalogue: 60085-2-Ig

Phare

1 Publications



Informations de base

Numéro de catalogue:

60085-2-Ig

Numéro d'acquisition GenBank:

BC007847

Méthode de purification:

Purification par protéine A

Taille:

150ul, Concentration: 1700 µg/ml by Nanodrop and 1000 µg/ml by Bradford method using BSA as the standard;

Identification du gène (NCBI):

1936

CloneNo.:

3G4C4

Hôte:

Mouse

Nom complet:

eukaryotic translation elongation factor 1 delta (guanine nucleotide exchange protein)

Dilutions recommandées:

WB 1:500-1:2000

IP 0.5-4.0 ug for IP and 1:500-1:2000 for WB

IHC 1:20-1:200

Isotype:

IgG1

MW calculé

31 kDa

Immunogen Catalog Number:

AG0983

MW observés:

35-40 kDa

Applications

Applications testées:

IHC, IP, WB, ELISA

Demandes citées:

IF, WB

Spécificité de l'espèce:

Humain, rat, souris

Espèces citées:

Humain

Remarque-IHC: il est suggéré de démasquer l'antigène avec un tampon de TE buffer pH 9,0; (*) A défaut, le démasquage de l'antigène peut être effectué avec un tampon citrate pH 6,0.

Contrôles positifs:

WB : cellules MCF-7 transfectées, cellules HeLa, cellules Jurkat, cellules MCF-7, cellules NIH/3T3, cellules RAW 264.7

IP : cellules MCF-7,

IHC : tissu de cancer du pancréas humain,

Informations générales

EEF1D, also named as EF1D and EF 1 delta, belongs to the EF-1-beta/EF-1-delta family. It is a subunit of the elongation factor-1 complex, which is responsible for the enzymatic delivery of aminoacyl tRNAs to the ribosome. EF-1-beta and EF-1-delta stimulate the exchange of GDP bound to EF-1-alpha to GTP. EEF1D is phosphorylated upon DNA damage, probably by ATM or ATR. The calculated molecular weight of EEF1D is a 31 kDa, but the modified protein is about 35-40 kDa. (PMID: 21936567)

Publications notables

Autrice	Pubmed ID	Journal	Application
Qingxia Gao	33087462	J Virol	WB,IF

Stockage

Stockage:

Stocker à -20°C. Stable pendant un an après l'expédition.

Tampon de stockage:

PBS avec azoture de sodium à 0,1 % et glycérol à 50 % pH 7,3

L'aliquotage n'est pas nécessaire pour le stockage à -20C

*** Les 20ul contiennent 0,1% de BSA.

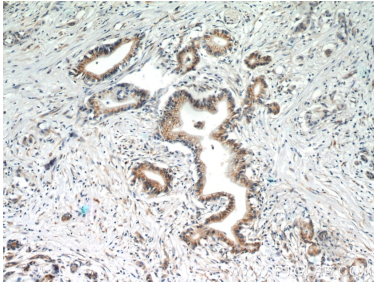
For technical support and original validation data for this product please contact:

T: 1 (888) 4PTGLAB (1-888-478-4522) (toll free in USA), or 1(312) 455-8498 (outside USA)

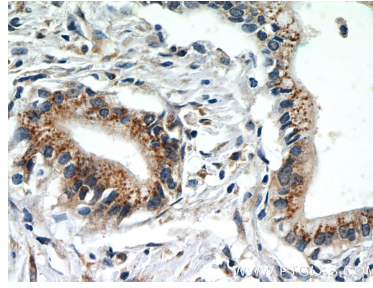
E: proteintech@ptglab.com
W: ptglab.com

This product is exclusively available under Proteintech Group brand and is not available to purchase from any other manufacturer.

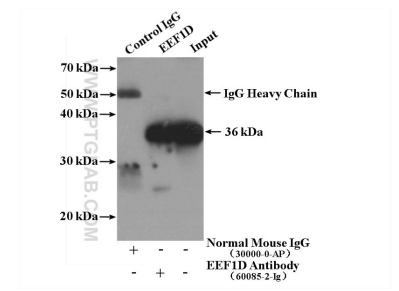
Données de validation sélectionnées



Immunohistochemical analysis of paraffin-embedded human pancreas cancer slide using 60085-2-Ig (EEF1D Antibody) at dilution of 1:50.



Immunohistochemical analysis of paraffin-embedded human pancreas cancer slide using 60085-2-Ig (EEF1D Antibody) at dilution of 1:50.



IP Result of anti-EEF1D (IP:60085-2-Ig, 5ug; Detection:60085-2-Ig 1:1000) with MCF-7 cells lysate 3200ug.