

À des fins de recherche uniquement

Anticorps Monoclonal anti-CTAGE1

Numéro de catalogue: 60087-1-Ig



Informations de base

Numéro de catalogue: 60087-1-Ig	Numéro d'acquisition GenBank: BC031065	Méthode de purification: Purification par protéine A
Taille: 150ul, Concentration: 1800 µg/ml by Nanodrop and 1000 µg/ml by Bradford method using BSA as the standard;	Identification du gène (NCBI): 64693	CloneNo.: 3B4C2
Hôte: Mouse	Nom complet: cutaneous T-cell lymphoma- associated antigen 1	Dilutions recommandées: WB 1:500-1:2000 IHC 1:50-1:500 IF 1:10-1:100
Isotype: IgG2b	MW calculé 754 aa, 89 kDa	
Immunogen Catalog Number: AG3948	MW observés: 120 kDa	

Applications

Applications testées:
IF, IHC, WB, ELISA

Spécificité de l'espèce:
Humain, souris

Remarque-IHC: il est suggéré de démasquer l'antigène avec un tampon de TE buffer pH 9.0; (*) À défaut, le démasquage de l'antigène peut être effectué avec un tampon citrate pH 6,0.

Contrôles positifs:

WB : cellules HeLa,
IHC : tissu testiculaire de souris,
IF : cellules MCF-7,

Informations générales

Stockage

Stockage:
Stocker à -20°C. Stable pendant un an après l'expédition.
Tampon de stockage:
PBS avec azoture de sodium à 0,1 % et glycérol à 50 % pH 7,3
L'aliquotage n'est pas nécessaire pour le stockage à -20C

*** Les 20ul contiennent 0,1% de BSA.

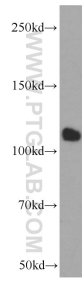
For technical support and original validation data for this product please contact:

T: 1 (888) 4PTGLAB (1-888-478-4522) (toll free
in USA), or 1(312) 455-8498 (outside USA)

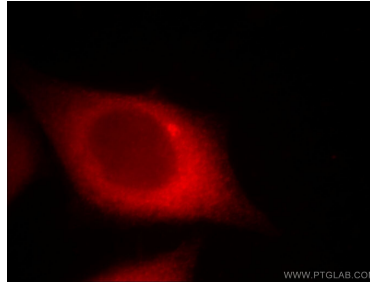
E: proteintech@ptglab.com
W: ptglab.com

This product is exclusively available under Proteintech Group brand and is not available to purchase from any other manufacturer.

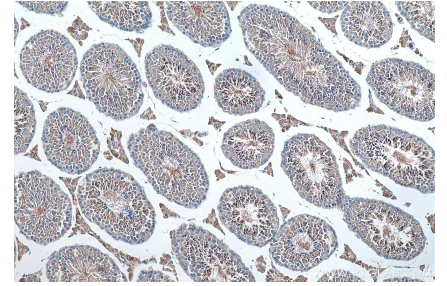
Données de validation sélectionnées



HeLa cells were subjected to SDS PAGE followed by western blot with 60087-1-Ig (CTAGE1 Antibody) at dilution of 1:1000 incubated at room temperature for 1.5 hours.



Immunofluorescent analysis of MCF-7 cells, using CTAGE1 antibody 60087-1-Ig at 1:25 dilution and Rhodamine-labeled goat anti-mouse IgG (red).



Immunohistochemical analysis of paraffin-embedded mouse testis tissue slide using 60087-1-Ig (CTAGE1 antibody) at dilution of 1:200 (under 10x lens). Heat mediated antigen retrieval with Tris-EDTA buffer (pH 9.0).