

À des fins de recherche uniquement

Anticorps Monoclonal anti-IRF5

Numéro de catalogue: 60088-1-Ig **1 Publications**



Informations de base

Numéro de catalogue:

60088-1-Ig

Numéro d'acquisition GenBank:

BC004201

Méthode de purification:

Purification par protéine A

Taille:

150ul, Concentration: 500 µg/ml by Bradford method using BSA as the standard;

Identification du gène (NCBI):

3663

CloneNo.:

2A10C5

Hôte:

Mouse

Nom complet:

interferon regulatory factor 5

Dilutions recommandées:

WB 1:500-1:2000

Isotype:

IgG2a

MW calculé

56 kDa

IP 0.5-4.0 µg for IP and 1:500-1:1000

for WB

IHC 1:20-1:200

IF 1:20-1:200

Immunogen Catalog Number:

AG0841

Applications

Applications testées:

IF, IHC, IP, WB, ELISA

Contrôles positifs:

WB : cellules HeLa, cellules HepG2

Demandes citées:

WB

IP : cellules HeLa,

Spécificité de l'espèce:

Humain, porc, souris

IHC : tissu de cancer du sein humain, tissu d'amygdalite humain

Espèces citées:

Humain

IF : cellules HepG2,

Remarque-IHC: il est suggéré de démasquer l'antigène avec un tampon de TE buffer pH 9,0; (*) A défaut, le démasquage de l'antigène peut être effectué avec un tampon citrate pH 6,0.

Informations générales

IRF5, also named as SLEB10, contains one IRF tryptophan pentad repeat DNA-binding domain and belongs to the IRF family. It is a transcription factor involved in the induction of interferons IFNA and INFB and inflammatory cytokines upon virus infection. It is activated by TLR7 or TLR8 signaling. Genetic variations in IRF5 are associated with susceptibility to inflammatory bowel disease type 14 (IBD14) and systemic lupus erythematosus type 10 (SLEB10).

Publications notables

Autrice	Pubmed ID	Journal	Application
Martin Heather J HJ	17609264	J Virol	WB

Stockage

Stockage:

Stocker à -20°C. Stable pendant un an après l'expédition.

Tampon de stockage:

PBS avec azoture de sodium à 0,1 % et glycérol à 50 % pH 7,3

L'aliquotage n'est pas nécessaire pour le stockage à -20C

*** Les 20ul contiennent 0,1% de BSA.

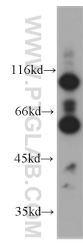
For technical support and original validation data for this product please contact:

T: 1 (888) 4PTGLAB (1-888-478-4522) (toll free in USA), or 1(312) 455-8498 (outside USA)

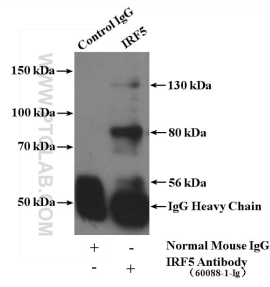
E: proteintech@ptglab.com
W: ptglab.com

This product is exclusively available under Proteintech Group brand and is not available to purchase from any other manufacturer.

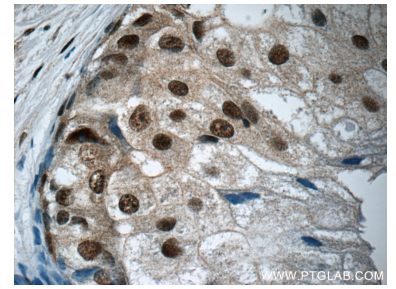
Données de validation sélectionnées



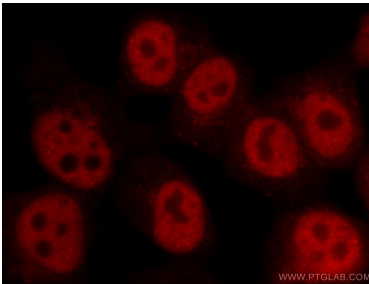
HeLa cells were subjected to SDS PAGE followed by western blot with 60088-1-Ig (IRF5 antibody) at dilution of 1:1000 incubated at room temperature for 1.5 hours.



IP Result of anti-IRF5 (IP:60088-1-Ig, 4ug; Detection:60088-1-Ig 1:500) with HeLa cells lysate 1600ug.



Immunohistochemical analysis of paraffin-embedded human breast cancer tissue slide using 60088-1-Ig (IRF5 Antibody) at dilution of 1:50 (under 40x lens).



Immunofluorescent analysis of HepG2 cells using 60088-1-Ig (IRF5 antibody) at dilution of 1:50 and Rhodamine-Goat anti-Mouse IgG.