

À des fins de recherche uniquement

# Anticorps Monoclonal anti-MPV17

Numéro de catalogue: 60103-1-Ig **1 Publications**



## Informations de base

Numéro de catalogue:	60103-1-Ig	Numéro d'acquisition GenBank:	BC001115	Méthode de purification:	Précipitation de l'acide caprylique/du sulfate d'ammonium
Taille:	150ul	Identification du gène (NCBI):	4358	CloneNo.:	3H5H11
Hôte:	Mouse	Nom complet:	MpV17 mitochondrial inner membrane protein	Dilutions recommandées:	WB 1:200-1:1000 IHC 1:20-1:200
Isotype:	IgG1	MW calculé	20 kDa		
Immunogen Catalog Number:	AG0312	MW observés:	26 kDa		

## Applications

Applications testées:	IHC, WB, ELISA	Contrôles positifs:	WB : tissu cardiaque humain, IHC : tissu hépatique humain,
Demandes citées:	WB		
Spécificité de l'espèce:	Humain		

**Remarque-IHC: il est suggéré de démasquer l'antigène avec un tampon de TE buffer pH 9.0; (\*) À défaut, le démasquage de l'antigène peut être effectué avec un tampon citrate pH 6,0.**

## Informations générales

MPV17, also termed as SYM1, encodes an inner mitochondrial membrane protein. It's potential candidate that may account for the mitochondrial (mt) DNA depletion syndromes (MDDS) characterized by a severe, tissue-specific decrease of mtDNA copy number and ultimate organ failure. It's a human ortholog of the mouse kidney disease gene Mpv17. Absence or malfunction of MPV17 causes oxidative phosphorylation (OXPHOS) failure and mtDNA depletion, not only in affected individuals but also in Mpv17<sup>-/-</sup> mice. MPV17 contribute to ROS homeostasis, but the downstream signaling is unknown yet. Catalog#60103-1-Ig is a mouse monoclonal antibody raised against the full-length of human MPV17.

## Publications notables

Autrice	Pubmed ID	Journal	Application
Hans Weiher	26921094	BMC Res Notes	WB

## Stockage

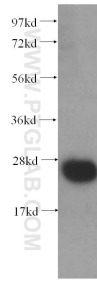
Stockage:  
Stocker à -20°C. Stable pendant un an après l'expédition.  
Tampon de stockage:  
PBS avec azoture de sodium à 0,1 % et glycérol à 50 % pH 7,3  
L'aliquotage n'est pas nécessaire pour le stockage à -20C

**\*\*\* Les 20ul contiennent 0,1% de BSA.**

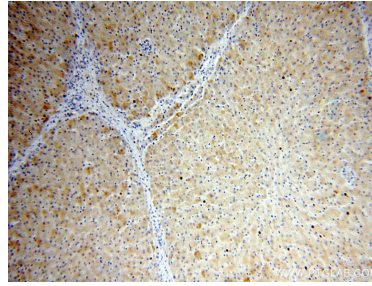
For technical support and original validation data for this product please contact:  
T: 1 (888) 4PTGLAB (1-888-478-4522) (toll free in USA), or 1(312) 455-8498 (outside USA)  
E: proteintech@ptglab.com  
W: ptglab.com

This product is exclusively available under Proteintech Group brand and is not available to purchase from any other manufacturer.

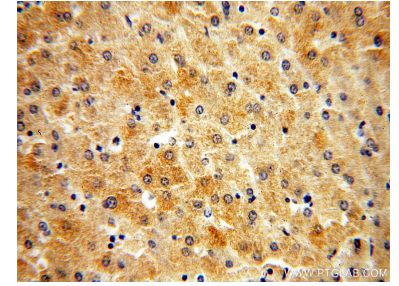
## Données de validation sélectionnées



human heart tissue were subjected to SDS PAGE followed by western blot with 60103-1-Ig (MPV17 antibody) at dilution of 1:100 incubated at room temperature for 1.5 hours.



Immunohistochemical analysis of paraffin-embedded human liver using 60103-1-Ig(MPV17 antibody) at dilution of 1:50 (under 10x lens).



Immunohistochemical analysis of paraffin-embedded human liver using 60103-1-Ig(MPV17 antibody) at dilution of 1:50 (under 40x lens).