

À des fins de recherche uniquement

Anticorps Monoclonal anti-SERPINA10



Numéro de catalogue: 60113-1-Ig **1 Publications**

Informations de base

Numéro de catalogue: 60113-1-Ig	Numéro d'acquisition GenBank: BC022261	Méthode de purification: Purification par protéine A
Taille: 150ul , Concentration: 1900 µg/ml by Nanodrop and 1000 µg/ml by Bradford method using BSA as the standard;	Identification du gène (NCBI): 51156	CloneNo.: 5B3C9
Hôte: Mouse	Nom complet: serpin peptidase inhibitor, clade A (alpha-1 antiproteinase, antitrypsin), member 10	Dilutions recommandées: WB 1:1500-1:6000 IHC 1:50-1:500 IF 1:400-1:1600
Isotype: IgG2a	MW calculé 444 aa, 51 kDa	
Immunogen Catalog Number: AG2420	MW observés: 51 kDa	

Applications

Applications testées:

IF, IHC, WB, ELISA

Demandes citées:

IHC

Spécificité de l'espèce:

Humain, porc, rat

Espèces citées:

Humain

Remarque-IHC: il est suggéré de démasquer l'antigène avec un tampon de TE buffer pH 9,0; (*) A défaut, 'le démasquage de l'antigène peut être 'effectué avec un tampon citrate pH 6,0.

Contrôles positifs:

WB : cellules HepG2, cellules L02, tissu hépatique de porc, tissu hépatique de rat

IHC : tissu hépatique humain,

IF : cellules HepG2, tissu hépatique humain

Informations générales

SERPINA10 belongs to the serpin family. It is predominantly expressed in the liver and secreted in plasma. It inhibits the activity of coagulation factors Xa and XIa in the presence of protein Z, calcium and phospholipid. Mutations in this gene are associated with venous thrombosis.

Publications notables

Autrice	Pubmed ID	Journal	Application
Wenwen Guo	34888242	Front Oncol	IHC

Stockage

Stockage:

Stocker à -20°C. Stable pendant un an après l'expédition.

Tampon de stockage:

PBS avec azoture de sodium à 0,02 % et glycérol à 50 % pH 7,3

L'aliquotage n'est pas nécessaire pour le stockage à -20C

*** Les 20ul contiennent 0,1% de BSA.

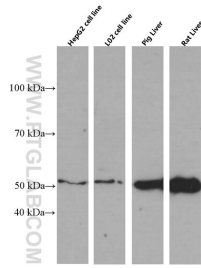
For technical support and original validation data for this product please contact:

T: 1 (888) 4PTGLAB (1-888-478-4522) (toll free in USA), or 1(312) 455-8498 (outside USA)

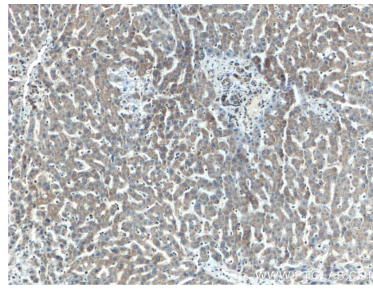
E: proteintech@ptglab.com
W: ptglab.com

This product is exclusively available under Proteintech Group brand and is not available to purchase from any other manufacturer.

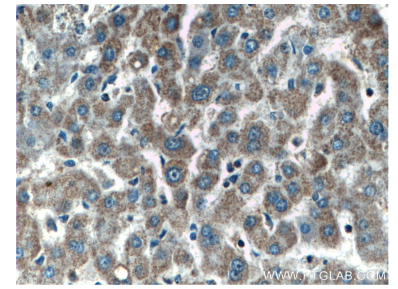
Données de validation sélectionnées



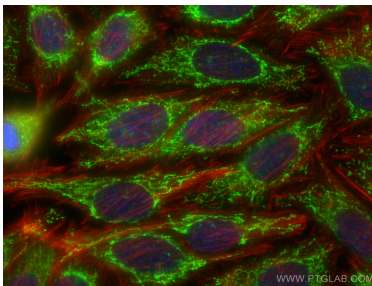
Various lysates were subjected to SDS PAGE followed by western blot with 60113-1-Ig (SERPINA10 antibody) at dilution of 1:3000 incubated at room temperature for 1.5 hours.



Immunohistochemical analysis of paraffin-embedded human liver tissue slide using 60113-1-Ig (SERPINA10 antibody) at dilution of 1:200 (under 10x lens).



Immunohistochemical analysis of paraffin-embedded human liver tissue slide using 60113-1-Ig (SERPINA10 antibody) at dilution of 1:200 (under 40x lens).



Immunofluorescent analysis of (-20°C Ethanol) fixed HepG2 cells using SERPINA10 antibody (60113-1-Ig, Clone: 5B3C9) at dilution of 1:800 and CoraLite@488-Conjugated AffiniPure Goat Anti-Mouse IgG(H+L), CL594-phalloidin (red).