

À des fins de recherche uniquement

# Anticorps Monoclonal anti-Neudésin/NENF



Numéro de catalogue: 60131-1-Ig

## Informations de base

<b>Numéro de catalogue:</b> 60131-1-Ig	<b>Numéro d'acquisition GenBank:</b> BC008823	<b>Méthode de purification:</b> Purification par protéine A
<b>Taille:</b> 150ul, Concentration: 1300 µg/ml by Nanodrop and 1200 µg/ml by Bradford method using BSA as the standard;	<b>Identification du gène (NCBI):</b> 29937	<b>CloneNo.:</b> 4G9E12
<b>Hôte:</b> Mouse	<b>Nom complet:</b> neuron derived neurotrophic factor	<b>Dilutions recommandées:</b> WB 1:1000-1:4000 IHC 1:20-1:200 IF 1:50-1:500
<b>Isotype:</b> IgG2a	<b>MW calculé:</b> 172 aa, 19 kDa	
<b>Immunogen Catalog Number:</b> AG8387	<b>MW observés:</b> 19 kDa, 16 kDa	

## Applications

### Applications testées:

IF, IHC, WB, ELISA

### Spécificité de l'espèce:

Humain, porc

**Remarque-IHC: il est suggéré de démasquer l'antigène avec un tampon de TE buffer pH 9.0; (\*) À défaut, le démasquage de l'antigène peut être effectué avec un tampon citrate pH 6,0.**

### Contrôles positifs:

**WB:** cellules HeLa, cellules A549, cellules HCT 116, cellules HepG2, cellules Jurkat, cellules LNCaP, tissu cérébral de porc, tissu cérébral humain

**IHC:** tissu de cervelet humain, tissu cardiaque humain, tissu de côlon humain, tissu rénal humain

**IF:** cellules HepG2,

## Informations générales

### Stockage

#### Stockage:

Stocker à -20°C. Stable pendant un an après l'expédition.

#### Tampon de stockage:

PBS avec azoture de sodium à 0,02 % et glycérol à 50 % pH 7,3

L'aliquotage n'est pas nécessaire pour le stockage à -20C

**\*\*\* Les 20ul contiennent 0,1% de BSA.**

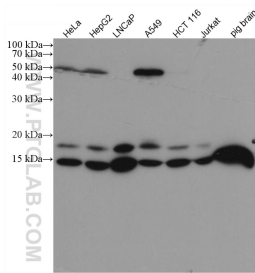
For technical support and original validation data for this product please contact:

T: 1 (888) 4PTGLAB (1-888-478-4522) (toll free in USA), or 1(312) 455-8498 (outside USA)

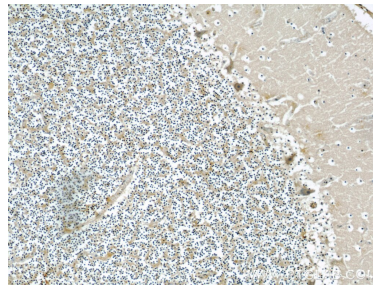
E: proteintech@ptglab.com  
W: ptglab.com

**This product is exclusively available under Proteintech Group brand and is not available to purchase from any other manufacturer.**

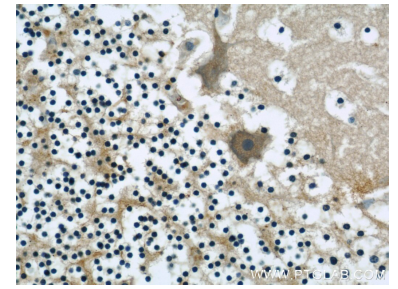
## Données de validation sélectionnées



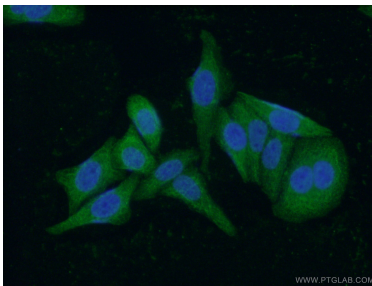
Various lysates were subjected to SDS PAGE followed by western blot with 60131-1-Ig (Neudesin/NENF antibody) at dilution of 1:2000 incubated at room temperature for 1.5 hours.



Immunohistochemical analysis of paraffin-embedded human cerebellum using 60131-1-Ig(NENF antibody) at dilution of 1:50 (under 10x lens).



Immunohistochemical analysis of paraffin-embedded human cerebellum using 60131-1-Ig(NENF antibody) at dilution of 1:50 (under 40x lens).



Immunofluorescent analysis of (-20°C Ethanol ) fixed HepG2 cells using 60131-1-Ig(NENF antibody) at dilution of 1:50 and Alexa Fluor 488-conjugated AffiniPure Goat Anti-Mouse IgG(H+L).