

À des fins de recherche uniquement

Anticorps Monoclonal anti-Chromogranin A



Numéro de catalogue: 60135-1-Ig **8 Publications**

Informations de base

Numéro de catalogue: 60135-1-Ig	Numéro d'acquisition GenBank: BC006459	Méthode de purification: Purification par protéine A
Taille: 150ul , Concentration: 1000 µg/ml by Bradford method using BSA as the standard;	Identification du gène (NCBI): 1113	CloneNo.: 3H11C11
Hôte: Mouse	Nom complet: chromogranin A (parathyroid secretory protein 1)	Dilutions recommandées: IHC 1:5000-1:80000 IF 1:50-1:500
Isotype: IgG1	MW calculé 51 kDa	
Immunogen Catalog Number: AG0807		

Applications

Applications testées:

IF, IHC, ELISA

Demandes citées:

IF, IHC, WB

Spécificité de l'espèce:

Humain, porc, rat, souris

Espèces citées:

Humain, souris

Remarque-IHC: il est suggéré de démasquer l'antigène avec un tampon de TE buffer pH 9,0; (*) À défaut, 'le démasquage de l'antigène peut être 'effectué avec un tampon citrate pH 6,0.

Contrôles positifs:

IHC : tissu pancréatique humain, tissu de cancer du poumon humain, tissu de côlon humain

IF : cellules PC-12,

Informations générales

Chromogranin A is a member of the granin family of neuroendocrine secretory proteins. It is located in secretory vesicles of neurons and endocrine cells. Chromogranin A is the precursor to several functional peptides including vasostatin, pancreastatin, catestatin and parastatin. These peptides negatively modulate the neuroendocrine function of the releasing cell (autocrine) or nearby cells (paracrine). CgA is one of the most used tumor markers in NET's (neuroendocrine tumors), and elevated CgA concentrations have been demonstrated in serum or plasma of patients with different types of these tumors.

Publications notables

Autrice	Pubmed ID	Journal	Application
Guifang He	33000273	Oncol Rep	WB
Qiuli Liu	33009820	J Pathol	WB,IHC
Trine Maxel	31197210	Sci Rep	WB

Stockage

Stockage:

Stocker à -20°C. Stable pendant un an après l'expédition.

Tampon de stockage:

PBS avec azoture de sodium à 0,02 % et glycérol à 50 % pH 7,3

L'aliquotage n'est pas nécessaire pour le stockage à -20C

*** Les 20ul contiennent 0,1% de BSA.

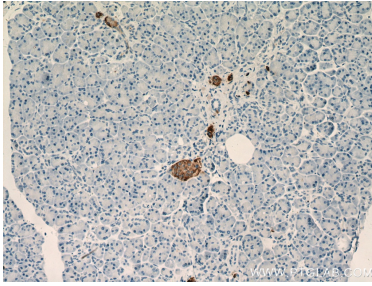
For technical support and original validation data for this product please contact:

T: 1 (888) 4PTGLAB (1-888-478-4522) (toll free in USA), or 1(312) 455-8498 (outside USA)

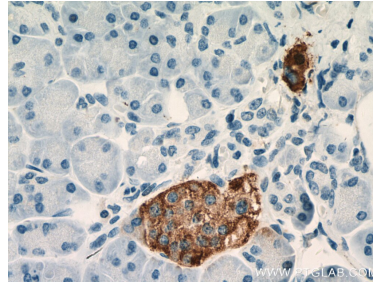
E: proteintech@ptglab.com
W: ptglab.com

This product is exclusively available under Proteintech Group brand and is not available to purchase from any other manufacturer.

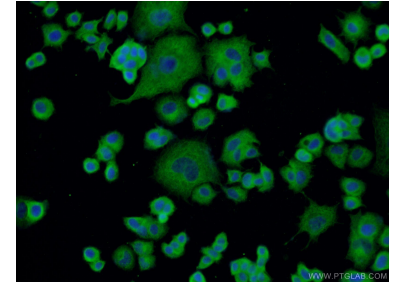
Données de validation sélectionnées



Immunohistochemical analysis of paraffin-embedded human pancreas tissue slide using 60135-1-Ig (Chromogranin A antibody) at dilution of 1:80000 (under 10x lens. Heat mediated antigen retrieval with Tris-EDTA buffer (pH 9.0).



Immunohistochemical analysis of paraffin-embedded human pancreas tissue slide using 60135-1-Ig (Chromogranin A antibody) at dilution of 1:80000 (under 40x lens. Heat mediated antigen retrieval with Tris-EDTA buffer (pH 9.0).



Immunofluorescent analysis of (-20°C Ethanol) fixed PC-12 cells using 60135-1-Ig (Chromogranin A antibody) at dilution of 1:100 and Alexa Fluor 488-conjugated AffiniPure Goat Anti-Mouse IgG(H+L).