

À des fins de recherche uniquement

# Anticorps Monoclonal anti-IL8/CXCL8



Numéro de catalogue: 60141-1-Ig **8 Publications**

## Informations de base

Numéro de catalogue:

60141-1-Ig

Taille:

150ul , Concentration: 500 µg/ml by Bradford method using BSA as the standard;

Hôte:

Mouse

Isotype:

IgG1

Immunogen Catalog Number:

AG10552

Numéro d'acquisition GenBank:

BC013615

Identification du gène (NCBI):

3576

Nom complet:

interleukin 8

MW calculé

99 aa, 11 kDa

Méthode de purification:

Précipitation de l'acide caprylique/du sulfate d'ammonium

CloneNo.:

3C4E2

## Applications

Applications testées:

IHC, WB, ELISA

Demandes citées:

IHC, WB

Spécificité de l'espèce:

Humain

Espèces citées:

Humain

## Informations générales

### Publications notables

Autrice	Pubmed ID	Journal	Application
Alisson Clemenceau	32967276	Cancers (Basel)	IHC
Mirette Hanna	29102166	Cytokine	IHC
Danielle Larouche	27903840	Integr Cancer Ther	

## Stockage

Stockage:

Stocker à -20°C. Stable pendant un an après l'expédition.

Tampon de stockage:

PBS avec azoture de sodium à 0,02 % et glycérol à 50 % pH 7,3

L'aliquotage n'est pas nécessaire pour le stockage à -20C

**\*\*\* Les 20ul contiennent 0,1% de BSA.**

For technical support and original validation data for this product please contact:

T: 1 (888) 4PTGLAB (1-888-478-4522) (toll free in USA), or 1(312) 455-8498 (outside USA)

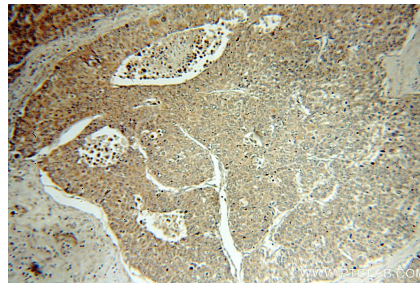
E: proteintech@ptglab.com  
W: ptglab.com

This product is exclusively available under Proteintech Group brand and is not available to purchase from any other manufacturer.

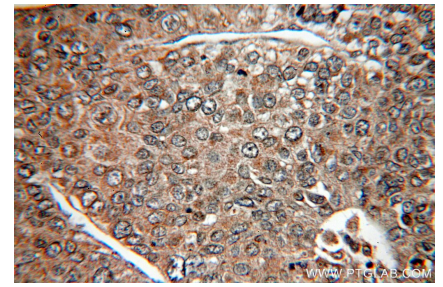
## Données de validation sélectionnées



Recombinant protein were subjected to SDS PAGE followed by western blot with 60141-1-Ig (IL8/CXCL8 antibody) at dilution of 1:500 incubated at room temperature for 1.5 hours.



Immunohistochemical analysis of paraffin-embedded human liver cancer using 60141-1-Ig(IL8/ CXCL8 antibody) at dilution of 1:50 (under 10x lens).



Immunohistochemical analysis of paraffin-embedded human liver cancer using 60141-1-Ig(IL8/CXCL8 antibody) at dilution of 1:50 (under 40x lens).