

À des fins de recherche uniquement

# Anticorps Monoclonal anti-luciférase



Numéro de catalogue: 60158-1-Ig **2 Publications**

## Informations de base

<b>Numéro de catalogue:</b> 60158-1-Ig	<b>Numéro d'acquisition GenBank:</b> AY015993	<b>Méthode de purification:</b> Précipitation de l'acide caprylique/du sulfate d'ammonium
<b>Taille:</b> 150ul , Concentration: 1000 µg/ml by Bradford method using BSA as the standard;	<b>Identification du gène (NCBI):</b>	<b>CloneNo.:</b> 1F2C12
<b>Hôte:</b> Mouse	<b>Nom complet:</b>	<b>Dilutions recommandées:</b> WB 1:500-1:3000
<b>Isotype:</b> IgG2a	<b>MW calculé</b> 20 kDa	
<b>Immunogen Catalog Number:</b> AG13000		

## Applications

<b>Applications testées:</b> WB, ELISA	<b>Contrôles positifs:</b> WB : Protéine recombinante,
<b>Demandes citées:</b> WB	
<b>Spécificité de l'espèce:</b>	
<b>Espèces citées:</b> Humain, souris	

## Informations générales

Luciferase is a generic term for the class of oxidative enzymes used in bioluminescence and is distinct from a photoprotein. The immunogen of this antibody the luciferase(AY015993) from the copepod marine organism *Gaussia princeps*. This antibody is a McAb to Luciferase.

## Publications notables

Autrice	Pubmed ID	Journal	Application
Yuanjun Zhu	36793212	Mol Ther	WB
Maria Merezko	24932508	PLoS One	WB

## Stockage

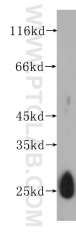
**Stockage:**  
Stocker à -20°C. Stable pendant un an après l'expédition.  
**Tampon de stockage:**  
PBS avec azoture de sodium à 0,02 % et glycérol à 50 % pH 7,3  
L'aliquotage n'est pas nécessaire pour le stockage à -20C

**\*\*\* Les 20ul contiennent 0,1% de BSA.**

For technical support and original validation data for this product please contact:  
T: 1 (888) 4PTGLAB (1-888-478-4522) (toll free in USA), or 1(312) 455-8498 (outside USA)  
E: proteintech@ptglab.com  
W: ptglab.com

This product is exclusively available under Proteintech Group brand and is not available to purchase from any other manufacturer.

## Données de validation sélectionnées



Recombinant protein were subjected to SDS PAGE followed by western blot with 60158-1-Ig (dNGLUC antibody) at dilution of 1:1500 incubated at room temperature for 1.5 hours.