

À des fins de recherche uniquement

# Anticorps Monoclonal anti-GFAP

Numéro de catalogue: 60190-1-Ig **117 Publications**



## Informations de base

Numéro de catalogue: 60190-1-Ig	Numéro d'acquisition GenBank: BC013596	Méthode de purification: Purification par protéine A
Taille: 150ul , Concentration: 2000 µg/ml by Nanodrop;	Identification du gène (NCBI): 2670	CloneNo.: 4B2E10
Hôte: Mouse	Nom complet: glial fibrillary acidic protein	Dilutions recommandées: WB 1:5000-1:50000 IP 0.5-4.0 ug for IP and 1:500-1:2000 for WB
Isotype: IgG2a	MW calculé: 432 aa, 50 kDa	IHC 1:500-1:10000 IF 1:50-1:500
Immunogen Catalog Number: AG10452	MW observés: 45-52 kDa	

## Applications

### Applications testées:

IF, IHC, IP, WB, ELISA

### Demandes citées:

Dot blot, IF, IHC, WB

### Spécificité de l'espèce:

Humain, Lapin, porc, rat, souris

### Espèces citées:

Humain, Lapin, porc, rat, souris

**Remarque-IHC: il est suggéré de démasquer l'antigène avec un tampon de TE buffer pH 9,0; (\*) À défaut, le démasquage de l'antigène peut être effectué avec un tampon citrate pH 6,0.**

### Contrôles positifs:

WB : tissu cérébral de rat, cellules U-251, cerveau de lapin, cerveau de souris, cervelet de rat, cervelet de souris, tissu cérébral de porc, tissu cérébral humain

IP : tissu cérébral de souris,

IHC : tissu cérébral humain, tissu cérébral de rat, tissu cérébral de souris, tissu de gliome humain

IF : tissu cérébral de rat,

## Informations générales

GFAP (Glial fibrillary acidic protein), an intermediate-filament (IF) protein, is specifically expressed in cells of astroglial lineage and is widely used to mark the astroglia in the brain. It is also used as a marker for intracranial and intraspinal tumors arising from astrocytes. This antibody is not recommended for immunocytofluorescent assays. It is not suitable for frozen sections.

## Publications notables

Autrice	Pubmed ID	Journal	Application
Kenji Sakamoto	29110956	J Pharmacol Sci	IHC
Yingying Wang	36174863	Int J Biol Macromol	IF
Shuisheng Yu	34646136	Front Pharmacol	IF

## Stockage

### Stockage:

Stocker à -20°C. Stable pendant un an après l'expédition.

### Tampon de stockage:

PBS avec azoture de sodium à 0,02 % et glycérol à 50 % pH 7,3

L'aliquote n'est pas nécessaire pour le stockage à -20C

\*\*\* Les 20ul contiennent 0,1% de BSA.

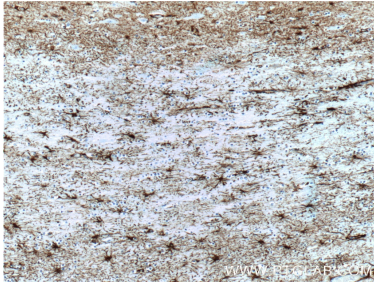
For technical support and original validation data for this product please contact:

T: 1 (888) 4PTGLAB (1-888-478-4522) (toll free in USA), or 1(312) 455-8498 (outside USA)

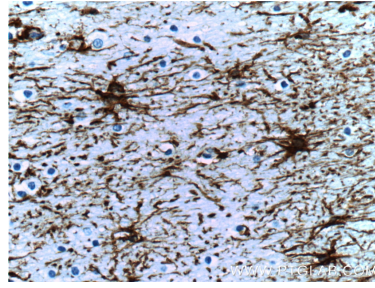
E: proteintech@ptglab.com  
W: ptglab.com

This product is exclusively available under Proteintech Group brand and is not available to purchase from any other manufacturer.

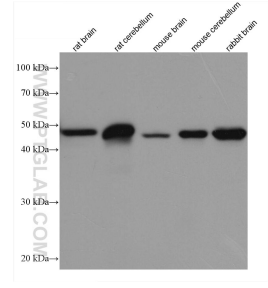
## Données de validation sélectionnées



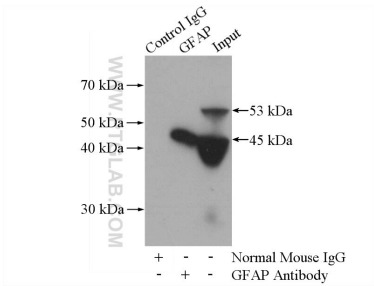
Immunohistochemical analysis of paraffin-embedded human brain tissue slide using 60190-1-Ig (GFAP Antibody) at dilution of 1:5000 (under 10x lens). Heat mediated antigen retrieved with Citric acid buffer, pH6.0.



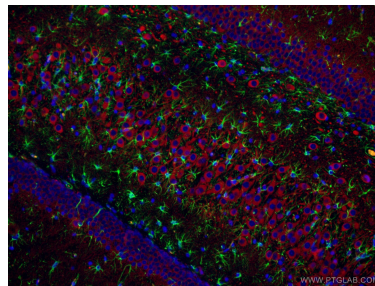
Immunohistochemical analysis of paraffin-embedded human brain tissue slide using 60190-1-Ig (GFAP Antibody) at dilution of 1:5000 (under 40x lens). Heat mediated antigen retrieved with Citric acid buffer, pH6.0.



Various lysates were subjected to SDS PAGE followed by western blot with 60190-1-Ig (GFAP antibody) at dilution of 1:100000 incubated at room temperature for 1.5 hours.



IP Result of anti-GFAP (IP:60190-1-Ig, 5ug; Detection:60190-1-Ig 1:1000) with mouse brain tissue lysate 2640ug.



Immunofluorescent analysis of (4% PFA) fixed rat brain tissue using 60190-1-Ig (GFAP antibody) at dilution of 1:200 and CoraLite488-Conjugated AffiniPure Goat Anti-Mouse IgG(H+L).