

À des fins de recherche uniquement

Anticorps Monoclonal anti-Synaptophysin



Numéro de catalogue: 60191-1-Ig **12 Publications**

Informations de base

Numéro de catalogue: 60191-1-Ig	Numéro d'acquisition GenBank: BC064550	Méthode de purification: Purification par protéine A
Taille: 150ul , Concentration: 1000 µg/ml by Bradford method using BSA as the standard;	Identification du gène (NCBI): 6855	CloneNo.: 5B3F2
Hôte: Mouse	Nom complet: synaptophysin	Dilutions recommandées: WB 1:500-1:2000 IHC 1:50-1:500 IF 1:10-1:100
Isotype: IgG3	MW calculé: 313 aa, 34 kDa	
Immunogen Catalog Number: AG11803	MW observés: 38 kDa	

Applications

Applications testées:

IF, IHC, WB, ELISA

Demandes citées:

FC, IF, IHC, WB

Spécificité de l'espèce:

Humain, Lapin, porc, rat, souris

Espèces citées:

Humain, rat, souris

Remarque-IHC: il est suggéré de démasquer l'antigène avec un tampon de TE buffer pH 9,0; (*) A défaut, 'le démasquage de l'antigène peut être 'effectué avec un tampon citrate pH 6,0.

Contrôles positifs:

WB : tissu cérébral humain fœtal, cellules SH-SY5Y, tissu cérébral de porc, tissu cérébral humain

IHC : tissu cérébral humain,

IF : cellules PC-12,

Informations générales

Synaptophysin (SYP, also known as major synaptic vesicle protein p38) is a 38-kDa integral membrane glycoprotein that regulates synaptic vesicle endocytosis. It is the most abundant synaptic vesicle protein by mass. Synaptophysin is present in neuroendocrine cells and neurons that participate in synaptic transmission. Synaptophysin is a useful marker for identification of neuroendocrine cells and neoplasms. (PMID: 3010302; 21658579)

Publications notables

Autrice	Pubmed ID	Journal	Application
Yuhong Wang	35656407	Front Cell Neurosci	WB
Danqing Xin	29751053	Brain Behav Immun	WB,IF
Dexiang Liu	32194421	Front Pharmacol	IHC

Stockage

Stockage:

Stocker à -20°C. Stable pendant un an après l'expédition.

Tampon de stockage:

PBS avec azoture de sodium à 0,02 % et glycérol à 50 % pH 7,3

L'aliquotage n'est pas nécessaire pour le stockage à -20C

***** Les 20ul contiennent 0,1% de BSA.**

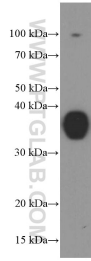
For technical support and original validation data for this product please contact:

T: 1 (888) 4PTGLAB (1-888-478-4522) (toll free in USA), or 1(312) 455-8498 (outside USA)

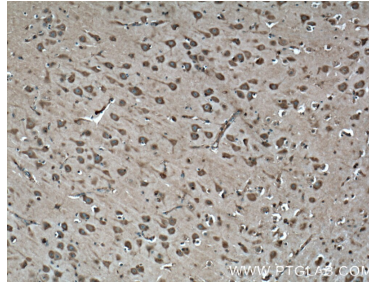
E: proteintech@ptglab.com
W: ptglab.com

This product is exclusively available under Proteintech Group brand and is not available to purchase from any other manufacturer.

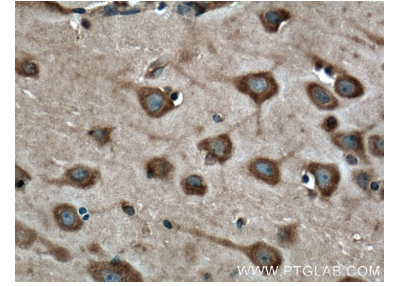
Données de validation sélectionnées



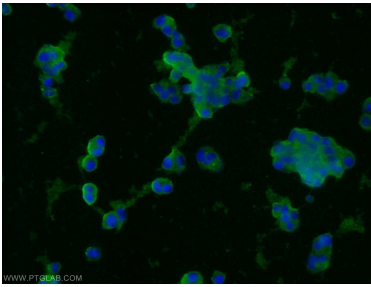
fetal human brain tissue were subjected to SDS PAGE followed by western blot with 60191-1-Ig (Synaptophysin antibody at dilution of 1:1000 incubated at room temperature for 1.5 hours.



Immunohistochemical analysis of paraffin-embedded human brain tissue slide using 60191-1-Ig (Synaptophysin antibody at dilution of 1:200 (under 10x lens). Heat mediated antigen retrieval with Tris-EDTA buffer (pH 9.0).



Immunohistochemical analysis of paraffin-embedded human brain tissue slide using 60191-1-Ig (Synaptophysin antibody at dilution of 1:200 (under 40x lens). Heat mediated antigen retrieval with Tris-EDTA buffer (pH 9.0).



Immunofluorescent analysis of PC-12 cells using 60191-1-Ig (Synaptophysin antibody) at dilution of 1:25 and Alexa Fluor 488-conjugated AffiniPure Goat Anti-Mouse IgG (H+L).