

À des fins de recherche uniquement

Anticorps Monoclonal anti-TMEM70

Numéro de catalogue: 60195-1-Ig **1 Publications**



Informations de base

Numéro de catalogue: 60195-1-Ig	Numéro d'acquisition GenBank: BC002748	Méthode de purification: Purification par protéine A
Taille: 150ul , Concentration: 1000 µg/ml by Bradford method using BSA as the standard;	Identification du gène (NCBI): 54968	CloneNo.: 2C11C3
Hôte: Mouse	Nom complet: transmembrane protein 70	Dilutions recommandées: WB 1:500-1:1000 IHC 1:20-1:200
Isotype: IgG2b	MW calculé 260 aa, 29 kDa	
Immunogen Catalog Number: AG16947	MW observés: 18 kDa	

Applications

Applications testées: IHC, WB, ELISA	Contrôles positifs: WB : cellules A2780, IHC : tissu hépatique humain, tissu pancréatique humain
Demandes citées: WB	
Spécificité de l'espèce: Humain	
Espèces citées: Humain	
Remarque-IHC: il est suggéré de démasquer l'antigène avec un tampon de TE buffer pH 9,0; (*) A défaut, 'le démasquage de l'antigène peut être 'effectué avec un tampon citrate pH 6,0.	

Informations générales

TMEM70 belongs to the TMEM70 family. It is involved in biogenesis of mitochondrial ATP synthase. Defects in TMEM70 are a cause of mitochondrial encephalomyopathy neonatal due to ATP synthase deficiency (MT-ATPSD). A publication (PMID:21147908) identified TMEM70 gene defect as a pan-ethnic disorder and further redefined it as the most common cause of nuclear-origin ATP synthase deficiency.

Publications notables

Autrice	Pubmed ID	Journal	Application
Hana Kratochvílová	24576557	Mitochondrion	WB

Stockage

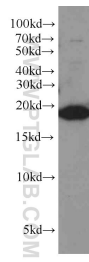
Stockage:
Stocker à -20°C. Stable pendant un an après l'expédition.
Tampon de stockage:
PBS avec azoture de sodium à 0,02 % et glycérol à 50 % pH 7,3
L'aliquotage n'est pas nécessaire pour le stockage à -20C

*** Les 20ul contiennent 0,1% de BSA.

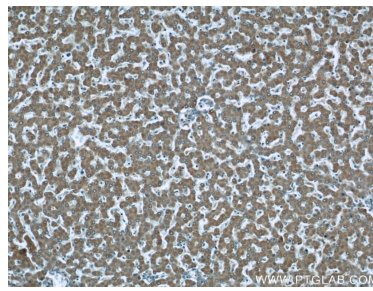
For technical support and original validation data for this product please contact:
T: 1 (888) 4PTGLAB (1-888-478-4522) (toll free in USA), or 1(312) 455-8498 (outside USA)
E: proteintech@ptglab.com
W: ptglab.com

This product is exclusively available under Proteintech Group brand and is not available to purchase from any other manufacturer.

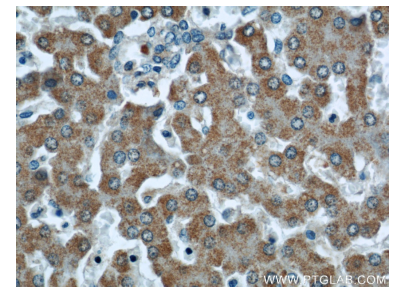
Données de validation sélectionnées



A2780 cells were subjected to SDS PAGE followed by western blot with 60195-1-Ig (TMEM70 antibody) at dilution of 1:500 incubated at room temperature for 1.5 hours.



Immunohistochemical analysis of paraffin-embedded human liver using 60195-1-Ig(TMEM70 antibody) at dilution of 1:50 (under 10x lens).



Immunohistochemical analysis of paraffin-embedded human liver using 60195-1-Ig(TMEM70 antibody) at dilution of 1:50 (under 40x lens).