

À des fins de recherche uniquement

Anticorps Monoclonal anti-LYN

Numéro de catalogue: 60211-1-Ig **2 Publications**



Informations de base

Numéro de catalogue: 60211-1-Ig	Numéro d'acquisition GenBank: BC075002	Méthode de purification: Purification par protéine A
Taille: 150ul , Concentration: 1080 µg/ml by Bradford method using BSA as the standard;	Identification du gène (NCBI): 4067	CloneNo.: 3C7F2
Hôte: Mouse	Nom complet: v-yes-1 Yamaguchi sarcoma viral related oncogene homolog	Dilutions recommandées: WB 1:500-1:2000 IHC 1:20-1:200
Isotype: IgG2a	MW calculé: 512 aa, 59 kDa	
Immunogen Catalog Number: AG12723	MW observés: 56 kDa	

Applications

Applications testées: IHC, WB, ELISA	Contrôles positifs: WB : cellules Jurkat, cellules HeLa IHC : tissu placentaire humain,
Demandes citées: WB	
Spécificité de l'espèce: Humain, souris	
Espèces citées: souris	
Remarque-IHC: il est suggéré de démasquer l'antigène avec un tampon de TE buffer pH 9,0; (*) A défaut, 'le démasquage de l'antigène peut être 'effectué avec un tampon citrate pH 6,0.	

Informations générales

LYN, also named as JTK8, p53Lyn and p56Lyn, belongs to the protein kinase superfamily, Tyr protein kinase family and SRC subfamily. It is a non-receptor tyrosine-protein kinase that transmits signals from cell surface receptors and plays an important role in the regulation of innate and adaptive immune responses, hematopoiesis, responses to growth factors and cytokines, integrin signaling, but also responses to DNA damage and genotoxic agents. LYN is a component of the mTOR (mammalian target of rapamycin) pathway.

Publications notables

Autrice	Pubmed ID	Journal	Application
Deepavali Chakravarti	32958780	Nat Commun	WB
Wei Xu	36727615	Food Funct	WB

Stockage

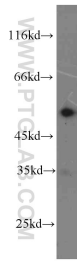
Stockage:
Stocker à -20°C. Stable pendant un an après l'expédition.
Tampon de stockage:
PBS avec azoture de sodium à 0,02 % et glycérol à 50 % pH 7,3
L'aliquotage n'est pas nécessaire pour le stockage à -20C

*** Les 20ul contiennent 0,1% de BSA.

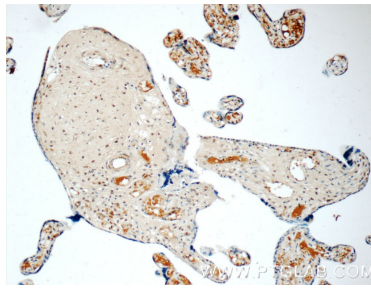
For technical support and original validation data for this product please contact:
T: 1 (888) 4PTGLAB (1-888-478-4522) (toll free in USA), or 1(312) 455-8498 (outside USA)
E: proteintech@ptglab.com
W: ptglab.com

This product is exclusively available under Proteintech Group brand and is not available to purchase from any other manufacturer.

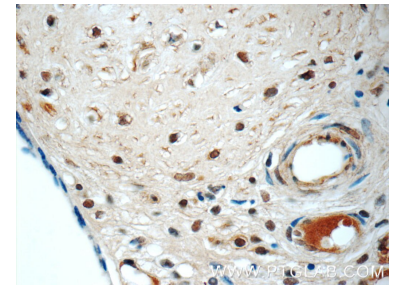
Données de validation sélectionnées



Jurkat cells were subjected to SDS PAGE followed by western blot with 60211-1-Ig (LYN antibody) at dilution of 1:1000 incubated at room temperature for 1.5 hours.



Immunohistochemical analysis of paraffin-embedded human placenta tissue slide using 60211-1-Ig (LYN Antibody) at dilution of 1:50 (under 10x lens).



Immunohistochemical analysis of paraffin-embedded human placenta tissue slide using 60211-1-Ig (LYN Antibody) at dilution of 1:50 (under 40x lens).