

À des fins de recherche uniquement

# Anticorps Monoclonal anti-SMMHC

Numéro de catalogue: 60222-1-Ig **4 Publications**



## Informations de base

Numéro de catalogue: 60222-1-Ig	Numéro d'acquisition GenBank: BC101677	Méthode de purification: Purification par protéine A
Taille: 150ul , Concentration: 1000 µg/ml by Bradford method using BSA as the standard;	Identification du gène (NCBI): 4629	CloneNo.: 5C6D3
Hôte: Mouse	Nom complet: myosin, heavy chain 11, smooth muscle	Dilutions recommandées: WB 1:2000-1:20000 IHC 1:500-1:2000 IF 1:50-1:500
Isotype: IgG1	MW calculé 1938 aa, 224 kDa	
Immunogen Catalog Number: AG13397	MW observés: 220 kDa	

## Applications

### Applications testées:

IF, IHC, WB, ELISA

### Demandes citées:

IF, WB

### Spécificité de l'espèce:

Humain, Lapin, porc, rat, souris

### Espèces citées:

rat, souris

**Remarque-IHC: il est suggéré de démasquer l'antigène avec un tampon de TE buffer pH 9,0; (\*) A défaut, 'le démasquage de l'antigène peut être 'effectué avec un tampon citrate pH 6,0.**

### Contrôles positifs:

WB : tissu d'estomac de lapin, cellules HeLa, côlon de rat, côlon de souris, estomac de porc, gros intestin de lapin, rectum de porc, tissu d'iléon humain, tissu rectal de rat

IHC : tissu d'hyperplasie mammaire humain,

IF : cellules HeLa,

## Informations générales

SMMHC (smooth muscle myosin heavy chain; MYH11) is a contractile protein of smooth muscle cells. It is specifically expressed in cells derived from smooth muscle lineages. SMMHC is used as vascular smooth muscle cell (vSMC) contractile marker. It is also an excellent marker for myoepithelial cells, with no or few cross-reaction with myofibroblasts, thus very useful in the evaluation of stromal invasion.

## Publications notables

Autrice	Pubmed ID	Journal	Application
Bao-Ying Luo	35643386	Biochim Biophys Acta Mol Basis Dis	IF
Hongliang Li	35299056	Atherosclerosis	WB,IF
Qiao Yu	33812737	Nutr Metab Cardiovasc Dis	WB

## Stockage

### Stockage:

Stocker à -20°C. Stable pendant un an après l'expédition.

### Tampon de stockage:

PBS avec azoture de sodium à 0,02 % et glycérol à 50 % pH 7,3

L'aliquotage n'est pas nécessaire pour le stockage à -20C

**\*\*\* Les 20ul contiennent 0,1% de BSA.**

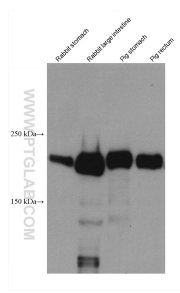
For technical support and original validation data for this product please contact:

T: 1 (888) 4PTGLAB (1-888-478-4522) (toll free in USA), or 1(312) 455-8498 (outside USA)

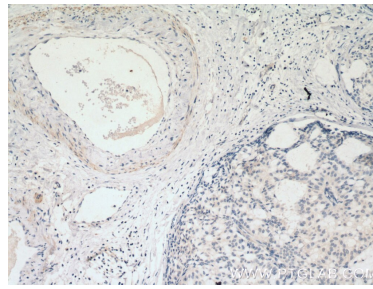
E: proteintech@ptglab.com  
W: ptglab.com

**This product is exclusively available under Proteintech Group brand and is not available to purchase from any other manufacturer.**

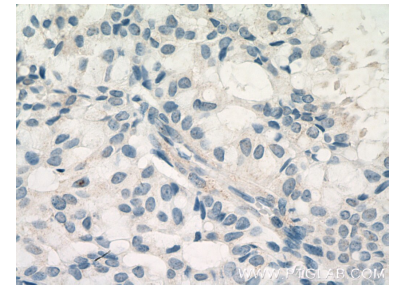
## Données de validation sélectionnées



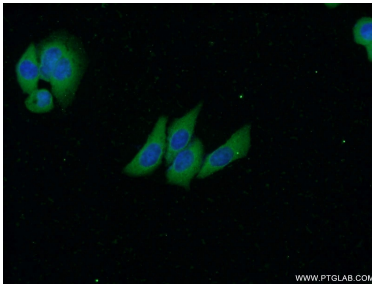
Various lysates were subjected to SDS PAGE followed by western blot with 60222-1-Ig (SMMHC antibody) at dilution of 1:5000 incubated at room temperature for 1.5 hours.



Immunohistochemical analysis of paraffin-embedded human breast hyperplasia tissue slide using 60222-1-Ig (SMMHC antibody) at dilution of 1:1000 (under 10x lens. Heat mediated antigen retrieval with Tris-EDTA buffer (pH 9.0).



Immunohistochemical analysis of paraffin-embedded human breast hyperplasia tissue slide using 60222-1-Ig (SMMHC antibody) at dilution of 1:1000 (under 40x lens. Heat mediated antigen retrieval with Tris-EDTA buffer (pH 9.0).



Immunofluorescent analysis of HeLa cells using 60222-1-Ig (SMMHC antibody) at dilution of 1:50 and Alexa Fluor 488-conjugated AffiniPure Goat Anti-Mouse IgG (H+L).