

À des fins de recherche uniquement

Anticorps Monoclonal anti-COTL1

Numéro de catalogue: 60237-1-Ig **Phare**



Informations de base

Numéro de catalogue: 60237-1-Ig	Numéro d'acquisition GenBank: BC010884	Méthode de purification: Purification par protéine G
Taille: 150ul, Concentration: 1800 µg/ml by Nanodrop and 873 µg/ml by Bradford method using BSA as the standard;	Identification du gène (NCBI): 23406	CloneNo.: 4A3D9
Hôte: Mouse	Nom complet: coactosin-like 1 (Dictyostelium)	Dilutions recommandées: WB 1:2000-1:10000 IHC 1:500-1:2000 IF 1:200-1:800
Isotype: IgG1	MW calculé 16 kDa	
Immunogen Catalog Number: AG1230	MW observés: 14-16 kDa	

Applications

Applications testées:

IF, IHC, WB, ELISA

Spécificité de l'espèce:

Humain, souris

Remarque-IHC: il est suggéré de démasquer l'antigène avec un tampon de TE buffer pH 9,0; (*) À défaut, le démasquage de l'antigène peut être effectué avec un tampon citrate pH 6,0.

Contrôles positifs:

WB : cellules A431, cellules HeLa, plaquettes de sang périphérique humain, tissu cérébral humain foetal

IHC : tissu de cancer du poumon humain,

IF : cellules HepG2,

Informations générales

COTL1, also named as CLP, binds to F-actin in a calcium-independent manner. And it has no direct effect on actin depolymerization.

Stockage

Stockage:

Stocker à -20°C. Stable pendant un an après l'expédition.

Tampon de stockage:

PBS avec azoture de sodium à 0,02 % et glycérol à 50 % pH 7,3

L'aliquotage n'est pas nécessaire pour le stockage à -20C

*** Les 20ul contiennent 0,1% de BSA.

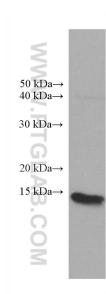
For technical support and original validation data for this product please contact:

T: 1 (888) 4PTGLAB (1-888-478-4522) (toll free
in USA), or 1(312) 455-8498 (outside USA)

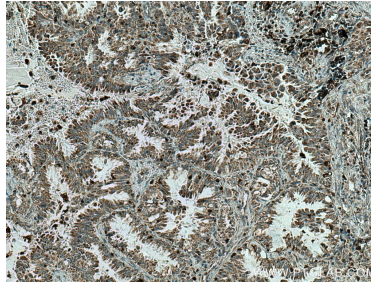
E: proteintech@ptglab.com
W: ptglab.com

This product is exclusively available under Proteintech Group brand and is not available to purchase from any other manufacturer.

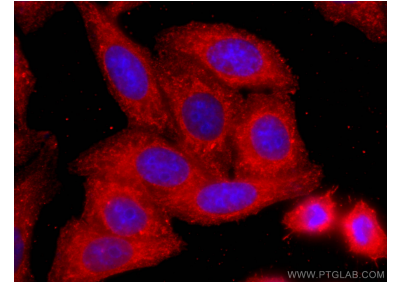
Données de validation sélectionnées



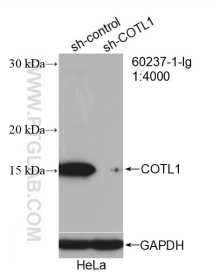
A431 cells were subjected to SDS PAGE followed by western blot with 60237-1-Ig (COTL1 antibody) at dilution of 1:5000 incubated at room temperature for 1.5 hours.



Immunohistochemical analysis of paraffin-embedded human lung cancer tissue slide using 60237-1-Ig (COTL1 antibody) at dilution of 1:1000 (under 10x lens). Heat mediated antigen retrieval with Tris-EDTA buffer (pH 9.0).



Immunofluorescent analysis of (-20°C Ethanol) fixed HepG2 cells using COTL1 antibody (60237-1-Ig, Clone: 4A3D9) at dilution of 1:400 and CoraLite®594-Conjugated AffiniPure Goat Anti-Mouse IgG(H+L).



WB result of COTL1 antibody (60237-1-Ig; 1:4000; incubated at room temperature for 1.5 hours) with sh-Control and sh-COTL1 transfected HeLa cells.