

À des fins de recherche uniquement

Anticorps Monoclonal anti-IL-36 Gamma



Numéro de catalogue: 60248-1-Ig

Informations de base

Numéro de catalogue: 60248-1-Ig	Numéro d'acquisition GenBank: BC098337	Méthode de purification: Purification par protéine A
Taille: 150ul , Concentration: 1440 µg/ml by Bradford method using BSA as the standard;	Identification du gène (NCBI): 56300	CloneNo.: 3B9D11
Hôte: Mouse	Nom complet: interleukin 1 family, member 9	Dilutions recommandées: IHC 1:20-1:200
Isotype: IgG2a	MW calculé 169 aa, 19 kDa	
Immunogen Catalog Number: AG16922		

Applications

Applications testées:
IHC, ELISA
Spécificité de l'espèce:
Humain

Contrôles positifs:

IHC : tissu ovarien humain, tissu d'estomac humain,
tissu œsophagien humain

Remarque-IHC: il est suggéré de démasquer l'antigène avec un tampon de TE buffer pH 9.0; (*) À défaut, le démasquage de l'antigène peut être effectué avec un tampon citrate pH 6,0.

Informations générales

Stockage

Stockage:
Stocker à -20°C. Stable pendant un an après l'expédition.
Tampon de stockage:
PBS avec azoture de sodium à 0,02 % et glycérol à 50 % pH 7,3
L'aliquotage n'est pas nécessaire pour le stockage à -20C

*** Les 20ul contiennent 0,1% de BSA.

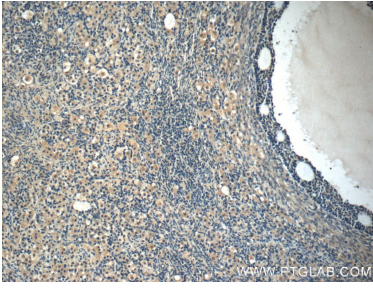
For technical support and original validation data for this product please contact:

T: 1 (888) 4PTGLAB (1-888-478-4522) (toll free
in USA), or 1(312) 455-8498 (outside USA)

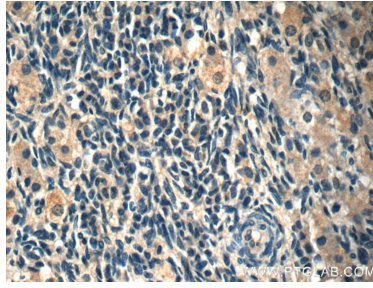
E: proteintech@ptglab.com
W: ptglab.com

This product is exclusively available under Proteintech Group brand and is not available to purchase from any other manufacturer.

Données de validation sélectionnées



Immunohistochemical analysis of paraffin-embedded human ovary slide using 60248-1-Ig (IL-36 gamma antibody at dilution of 1:50.



Immunohistochemical analysis of paraffin-embedded human ovary slide using 60248-1-Ig (IL-36 gamma antibody at dilution of 1:50.