

À des fins de recherche uniquement

Anticorps Monoclonal anti-IGBP1

Numéro de catalogue: 60256-1-Ig



Informations de base

Numéro de catalogue:	60256-1-Ig	Numéro d'acquisition GenBank:	BC004137	Méthode de purification:	Purification par protéine G
Taille:	150ul, Concentration: 1800 µg/ml by Nanodrop and 1100 µg/ml by Bradford method using BSA as the standard;	Identification du gène (NCBI):	3476	CloneNo.:	2D11A8
Hôte:	Mouse	Nom complet:	immunoglobulin (CD79A) binding protein 1	Dilutions recommandées:	WB 1:500-1:2000 IHC 1:50-1:500
Isotype:	IgG1	MW calculé:	39 kDa		
Immunogen Catalog Number:	AG6782	MW observés:	40 kDa		

Applications

Applications testées:

IHC, WB, ELISA

Spécificité de l'espèce:

Humain, souris

Remarque-IHC: il est suggéré de démasquer l'antigène avec un tampon de TE buffer pH 9,0; (*) À défaut, le démasquage de l'antigène peut être effectué avec un tampon citrate pH 6,0.

Contrôles positifs:

WB : cellules K-562,

IHC : tissu cardiaque humain, tissu de muscle squelettique humain

Informations générales

Immunoglobulin-binding protein 1 (IGBP1), also known as ALPHA-4, was originally identified as a signal transduction molecule coprecipitating with MB1 (CD79a) protein of the B-cell antigen receptor (BCR) complex. IGBP1 has been characterized as an essential regulator of the catalytic activity of protein phosphatase 2A (PP2A), which is a ubiquitous phosphatase with broad substrate specificity and diverse cellular functions.

Stockage

Stockage:

Stocker à -20°C. Stable pendant un an après l'expédition.

Tampon de stockage:

PBS avec azoture de sodium à 0,02 % et glycérol à 50 % pH 7,3

L'aliquotage n'est pas nécessaire pour le stockage à -20C

*** Les 20ul contiennent 0,1% de BSA.

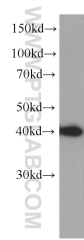
For technical support and original validation data for this product please contact:

T: 1 (888) 4PTGLAB (1-888-478-4522) (toll free in USA), or 1(312) 455-8498 (outside USA)

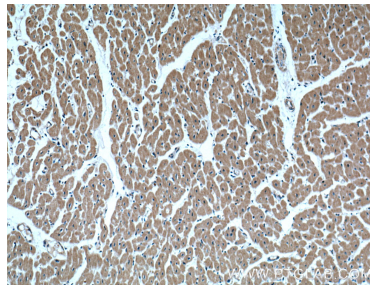
E: proteintech@ptglab.com
W: ptglab.com

This product is exclusively available under Proteintech Group brand and is not available to purchase from any other manufacturer.

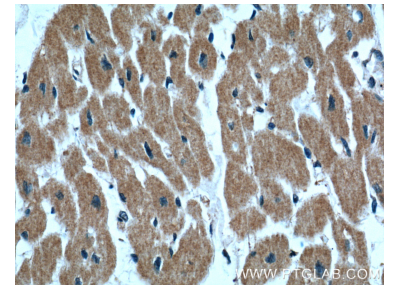
Données de validation sélectionnées



K-562 cells were subjected to SDS PAGE followed by western blot with 60256-1-Ig (IGBP1 antibody) at dilution of 1:1000 incubated at room temperature for 1.5 hours.



Immunohistochemical analysis of paraffin-embedded human heart tissue slide using 60256-1-Ig (IGBP1 Antibody) at dilution of 1:200 (under 10x lens).



Immunohistochemical analysis of paraffin-embedded human heart tissue slide using 60256-1-Ig (IGBP1 Antibody) at dilution of 1:200 (under 40x lens).