

À des fins de recherche uniquement

# Anticorps Monoclonal anti-ATP5C1

Numéro de catalogue: 60284-1-Ig **4 Publications**



## Informations de base

Numéro de catalogue: 60284-1-Ig	Numéro d'acquisition GenBank: BC000931	Méthode de purification: Purification par protéine A
Taille: 150ul , Concentration: 1200 µg/ml by Nanodrop and 767 µg/ml by Bradford method using BSA as the standard;	Identification du gène (NCBI): 509	CloneNo.: 1B5A2
Hôte: Mouse	Nom complet: ATP synthase, H+ transporting, mitochondrial F1 complex, gamma polypeptide 1	Dilutions recommandées: WB 1:500-1:2000 IHC 1:100-1:400 IF 1:50-1:500
Isotype: IgG2a	MW calculé 33 kDa	
Immunogen Catalog Number: AG1343	MW observés: 33 kDa	

## Applications

### Applications testées:

IF, IHC, WB, ELISA

### Demandes citées:

WB

### Spécificité de l'espèce:

Humain

### Espèces citées:

Humain, poisson-zèbre

**Remarque-IHC: il est suggéré de démasquer l'antigène avec un tampon de TE buffer pH 9,0; (\*) A défaut, 'le démasquage de l'antigène peut être effectué avec un tampon citrate pH 6,0.**

### Contrôles positifs:

WB : tissu cardiaque humain, tissu cérébral humain foetal

IHC : tissu de cancer du foie humain,

IF : cellules HepG2,

## Informations générales

ATP5C1(ATP synthase subunit gamma, mitochondrial) is also named as ATP5C, ATP5CL1 and belongs to the ATPase gamma chain family. Some scientists reported the complete sequence of the gene for the human ATP synthase gamma subunit and described tissue-specific isoforms of the subunit generated by alternative splicing of exon 9. The liver (L) isoform differed from the heart (H) isoform by the addition of a single amino acid (asp273) at the C terminus. (PMID:8227057).

## Publications notables

Autrice	Pubmed ID	Journal	Application
Zhenhong Ni	29165041	Autophagy	WB
Danni Chen	30916346	Nucleic Acids Res	WB
Qinghai Zhang	33836087	Nucleic Acids Res	WB

## Stockage

### Stockage:

Stocker à -20°C. Stable pendant un an après l'expédition.

### Tampon de stockage:

PBS avec azoture de sodium à 0,02 % et glycérol à 50 % pH 7,3

L'aliquotage n'est pas nécessaire pour le stockage à -20C

\*\*\* Les 20ul contiennent 0,1% de BSA.

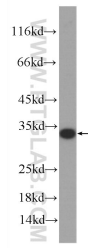
For technical support and original validation data for this product please contact:

T: 1 (888) 4PTGLAB (1-888-478-4522) (toll free in USA), or 1(312) 455-8498 (outside USA)

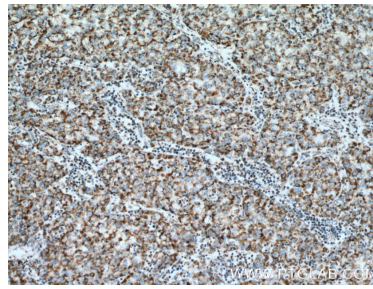
E: proteintech@ptglab.com  
W: ptglab.com

This product is exclusively available under Proteintech Group brand and is not available to purchase from any other manufacturer.

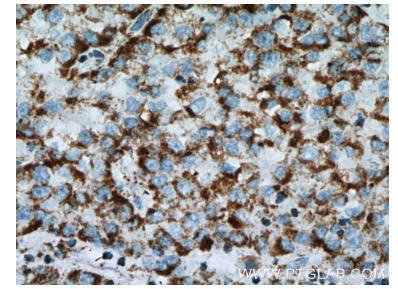
## Données de validation sélectionnées



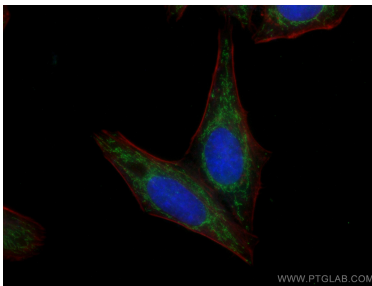
human heart tissue were subjected to SDS PAGE followed by western blot with 60284-1-Ig (ATP5C1 Antibody) at dilution of 1:1000 incubated at room temperature for 1.5 hours.



Immunohistochemical analysis of paraffin-embedded human liver cancer tissue slide using 60284-1-Ig (ATP5C1 Antibody) at dilution of 1:200 (under 10x lens). Heat mediated antigen retrieval with Tris-EDTA buffer (pH 9.0).



Immunohistochemical analysis of paraffin-embedded human liver cancer tissue slide using 60284-1-Ig (ATP5C1 Antibody) at dilution of 1:200 (under 40x lens). Heat mediated antigen retrieval with Tris-EDTA buffer (pH 9.0).



Immunofluorescent analysis of (4% PFA) fixed HepG2 cells using 60284-1-Ig (ATP5C1 antibody), at dilution of 1:100 and CoraLite@488-Conjugated AffiniPure Goat Anti-Mouse IgG(H+L).