

À des fins de recherche uniquement

# Anticorps Monoclonal anti-IL-36 Beta/IL-1F8



Numéro de catalogue: 60290-1-Ig

## Informations de base

Numéro de catalogue: 60290-1-Ig	Numéro d'acquisition GenBank: BC101833	Méthode de purification: Purification par protéine G
Taille: 150ul, Concentration: 2000 µg/ml by Nanodrop and 940 µg/ml by Bradford method using BSA as the standard;	Identification du gène (NCBI): 27177	CloneNo.: 10D12B1
Hôte: Mouse	Nom complet: interleukin 1 family, member 8 (eta)	Dilutions recommandées: WB 1:2000-1:16000 IHC 1:50-1:500 IF 1:200-1:800
Isotype: IgG1	MW calculé 157 aa, 18 kDa	
Immunogen Catalog Number: AG12675	MW observés: 44 kDa	

## Applications

Applications testées:  
IF, IHC, WB, ELISA

Spécificité de l'espèce:  
Humain

**Remarque-IHC: il est suggéré de démasquer l'antigène avec un tampon de TE buffer pH 9.0; (\*) À défaut, le démasquage de l'antigène peut être effectué avec un tampon citrate pH 6,0.**

Contrôles positifs:

WB : Protéine recombinante,  
IHC : tissu d'amygdalite humain,  
IF : tissu d'amygdalite humain,

## Informations générales

### Stockage

Stockage:  
Stocker à -20°C. Stable pendant un an après l'expédition.  
Tampon de stockage:  
PBS avec azoture de sodium à 0,02 % et glycérol à 50 % pH 7,3  
L'aliquotage n'est pas nécessaire pour le stockage à -20C

\*\*\* Les 20ul contiennent 0,1% de BSA.

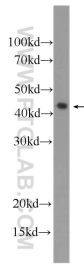
For technical support and original validation data for this product please contact:

T: 1 (888) 4PTGLAB (1-888-478-4522) (toll free  
in USA), or 1(312) 455-8498 (outside USA)

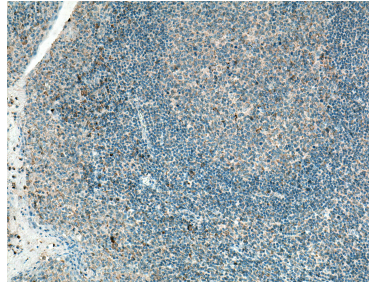
E: proteintech@ptglab.com  
W: ptglab.com

This product is exclusively available under Proteintech Group brand and is not available to purchase from any other manufacturer.

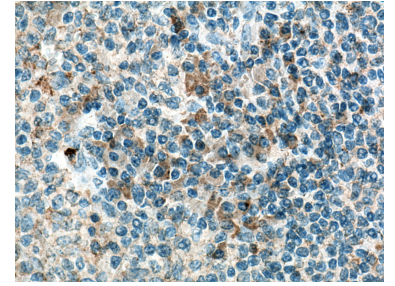
## Données de validation sélectionnées



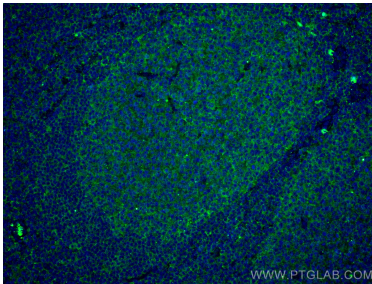
Recombinant protein were subjected to SDS PAGE followed by western blot with 60290-1-Ig (IL1F8 Antibody) at dilution of 1:8000 incubated at room temperature for 1.5 hours.



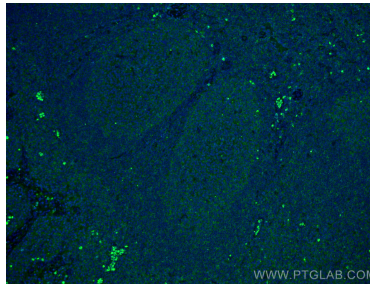
Immunohistochemical analysis of paraffin-embedded human tonsillitis tissue slide using 60290-1-Ig (IL36 beta/IL1F8 antibody) at dilution of 1:200 (under 10x lens). Heat mediated antigen retrieval with Tris-EDTA buffer (pH 9.0).



Immunohistochemical analysis of paraffin-embedded human tonsillitis tissue slide using 60290-1-Ig (IL36 beta/IL1F8 antibody) at dilution of 1:200 (under 40x lens). Heat mediated antigen retrieval with Tris-EDTA buffer (pH 9.0).



Immunofluorescent analysis of (4% PFA) fixed human tonsillitis tissue using IL-36 Beta/IL-1F8 antibody (60290-1-Ig, Clone: 10D12B1) at dilution of 1:400 and CoraLite@488-Conjugated AffiniPure Goat Anti-Mouse IgG(H+L).



Immunofluorescent analysis of (4% PFA) fixed human tonsillitis tissue using IL-36 Beta/IL-1F8 antibody (60290-1-Ig, Clone: 10D12B1) at dilution of 1:400 and CoraLite@488-Conjugated AffiniPure Goat Anti-Mouse IgG(H+L).