

À des fins de recherche uniquement

# Anticorps Monoclonal anti-SCGF

Numéro de catalogue: 60295-1-Ig **2 Publications**



## Informations de base

Numéro de catalogue: 60295-1-Ig	Numéro d'acquisition GenBank: BC005810	Méthode de purification: Purification par protéine A
Taille: 150ul, Concentration: 3900 µg/ml by Nanodrop and 2000 µg/ml by Bradford method using BSA as the standard;	Identification du gène (NCBI): 6320	CloneNo.: 4H11E4
Hôte: Mouse	Nom complet: C-type lectin domain family 11, member A	Dilutions recommandées: WB 1:500-1:2000 IHC 1:20-1:200 IF 1:200-1:800
Isotype: IgG2b	MW calculé: 36 kDa	
Immunogen Catalog Number: AG21365	MW observés: 36 kDa	

## Applications

Applications testées: IF, IHC, WB, ELISA	Contrôles positifs: WB : tissu cardiaque humain, IHC : tissu de lymphome humain, IF : tissu de lymphome humain,
Demandes citées: IF, IHC, WB	
Spécificité de l'espèce: Humain	
Espèces citées: Humain, souris	
<b>Remarque-IHC: il est suggéré de démasquer l'antigène avec un tampon de TE buffer pH 9,0; (*) A défaut, 'le démasquage de l'antigène peut être effectué avec un tampon citrate pH 6,0.</b>	

## Informations générales

CLEC11A, also named as CLECSF3, LSLCL, SCGF and p47, stimulates the proliferation and differentiation of hematopoietic precursor cells from various lineages, including erythrocytes, lymphocytes, granulocytes and macrophages. CLEC11A acts synergistically with other cytokines, including IL-3, GCSF, GMCSF and FLT3 ligand. It suppresses SCF-stimulated erythrocyte proliferation.

## Publications notables

Autrice	Pubmed ID	Journal	Application
Shikun Zhang	33715180	FASEB J	IHC, IF
Fangfang Li	35655001	Stem Cell Rev Rep	WB

## Stockage

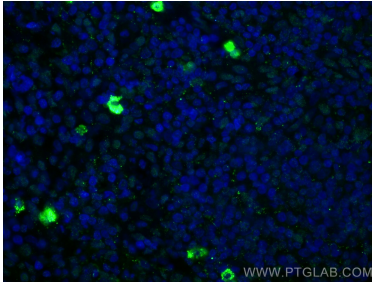
Stockage:  
Stocker à -20°C. Stable pendant un an après l'expédition.  
Tampon de stockage:  
PBS avec azoture de sodium à 0,02 % et glycérol à 50 % pH 7,3  
L'aliquotage n'est pas nécessaire pour le stockage à -20C

\*\*\* Les 20ul contiennent 0,1% de BSA.

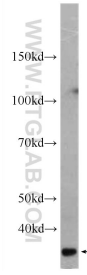
For technical support and original validation data for this product please contact:  
T: 1 (888) 4PTGLAB (1-888-478-4522) (toll free in USA), or 1(312) 455-8498 (outside USA)  
E: proteintech@ptglab.com  
W: ptglab.com

This product is exclusively available under Proteintech Group brand and is not available to purchase from any other manufacturer.

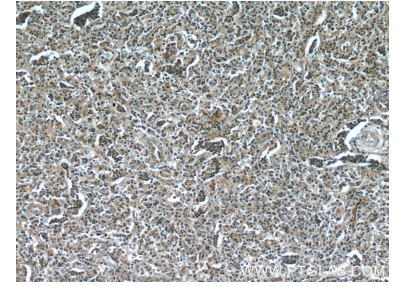
## Données de validation sélectionnées



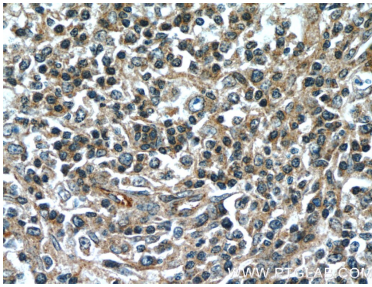
Immunofluorescent analysis of (4% PFA) fixed human lymphoma tissue using SCGF antibody (60295-1-Ig, Clone: 4H11E4) at dilution of 1:400 and CoraLite@488-Conjugated AffiniPure Goat Anti-Mouse IgG(H+L).



human heart tissue were subjected to SDS PAGE followed by western blot with 60295-1-Ig (CLEC11A Antibody) at dilution of 1:1000 incubated at room temperature for 1.5 hours.



Immunohistochemical analysis of paraffin-embedded human lymphoma tissue slide using 60295-1-Ig (CLEC11A antibody) at dilution of 1:50 (under 10x lens).



Immunohistochemical analysis of paraffin-embedded human lymphoma tissue slide using 60295-1-Ig (CLEC11A antibody) at dilution of 1:50 (under 40x lens).