

À des fins de recherche uniquement

Anticorps Monoclonal anti-hCG Beta



Numéro de catalogue: 60334-1-Ig **1 Publications**

Informations de base

Numéro de catalogue: 60334-1-Ig	Numéro d'acquisition GenBank: BC022796	Méthode de purification: Purification par protéine A
Taille: 150ul , Concentration: 1400 µg/ml by Nanodrop and 787 µg/ml by Bradford method using BSA as the standard;	Identification du gène (NCBI): 1082	CloneNo.: 2D6B8
Hôte: Mouse	Nom complet: CG beta	Dilutions recommandées: IHC 1:50-1:500
Isotype: IgG2a	MW calculé 165 aa, 18 kDa	
Immunogen Catalog Number: AG2191		

Applications

Applications testées: IHC, ELISA	Contrôles positifs: IHC : tissu placentaire humain,
Spécificité de l'espèce: Humain	
Espèces citées: Humain	

Remarque-IHC: il est suggéré de démasquer l'antigène avec un tampon de TE buffer pH 9,0; (*) À défaut, 'le démasquage de l'antigène peut être effectué avec un tampon citrate pH 6,0.

Informations générales

CGB is a member of the glycoprotein hormone beta chain family. Glycoprotein hormones are heterodimers consisting of a common alpha subunit and an unique beta subunit which confers biological specificity. CG is produced by the trophoblastic cells of the placenta and stimulates the ovaries to synthesize the steroids that are essential for the maintenance of pregnancy.

Publications notables

Autrice	Pubmed ID	Journal	Application
Mengdi Li	28623977	Placenta	WB

Stockage

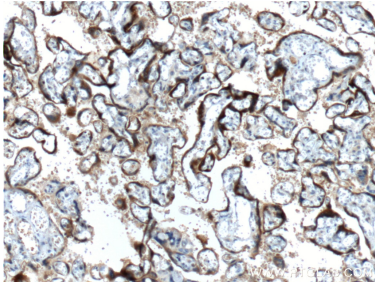
Stockage:
Stocker à -20°C. Stable pendant un an après l'expédition.
Tampon de stockage:
PBS avec azoture de sodium à 0,02 % et glycérol à 50 % pH 7,3
L'aliquotage n'est pas nécessaire pour le stockage à -20C

*** Les 20ul contiennent 0,1% de BSA.

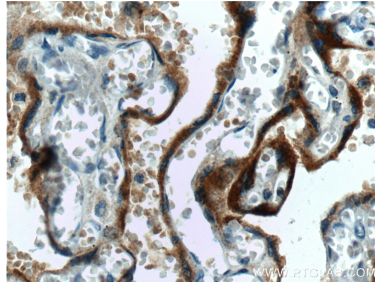
For technical support and original validation data for this product please contact:
T: 1 (888) 4PTGLAB (1-888-478-4522) (toll free in USA), or 1(312) 455-8498 (outside USA)
E: proteintech@ptglab.com
W: ptglab.com

This product is exclusively available under Proteintech Group brand and is not available to purchase from any other manufacturer.

Données de validation sélectionnées



Immunohistochemical analysis of paraffin-embedded human placenta tissue slide using 60334-1-Ig (hCG beta antibody at dilution of 1:1000 (under 10x lens). Heat mediated antigen retrieval with Tris-EDTA buffer (pH 9.0).



Immunohistochemical analysis of paraffin-embedded human placenta tissue slide using 60334-1-Ig (hCG beta antibody at dilution of 1:1000 (under 40x lens). Heat mediated antigen retrieval with Tris-EDTA buffer (pH 9.0).