

À des fins de recherche uniquement

# Anticorps Monoclonal anti-KLK3/PSA



Numéro de catalogue: 60338-1-Ig **5 Publications**

## Informations de base

<b>Numéro de catalogue:</b> 60338-1-Ig	<b>Numéro d'acquisition GenBank:</b> BC005307	<b>Méthode de purification:</b> Purification par protéine G
<b>Taille:</b> 150ul , Concentration: 860 µg/ml by Bradford method using BSA as the standard;	<b>Identification du gène (NCBI):</b> 354	<b>CloneNo.:</b> 4A1E2
<b>Hôte:</b> Mouse	<b>Nom complet:</b> kallikrein-related peptidase 3	<b>Dilutions recommandées:</b> WB 1:1000-1:4000 IHC 1:2500-1:10000
<b>Isotype:</b> IgG1	<b>MW calculé</b> 29 kDa	
<b>Immunogen Catalog Number:</b> AG1060	<b>MW observés:</b> 30-34 kDa	

## Applications

<b>Applications testées:</b> IHC, WB, ELISA	<b>Contrôles positifs:</b> WB : cellules LNCaP, IHC : tissu de cancer de la prostate humain,
<b>Demandes citées:</b> WB	
<b>Spécificité de l'espèce:</b> Humain	
<b>Espèces citées:</b> Humain	

**Remarque-IHC: il est suggéré de démasquer l'antigène avec un tampon de TE buffer pH 9,0; (\*) A défaut, 'le démasquage de l'antigène peut être effectué avec un tampon citrate pH 6,0.**

## Informations générales

Kallikreins are a subgroup of serine proteases having diverse physiological functions. Growing evidence suggests that many kallikreins are implicated in carcinogenesis and some have potential as novel cancer and other disease biomarkers. kallikrein-related peptidase 3, which is also called PSA (prostate-specific antigen) in the clinical setting, is useful in the diagnosis and monitoring of prostatic carcinoma. KLK3 has 5 isoforms produced by alternative splicing.

## Publications notables

Autrice	Pubmed ID	Journal	Application
Rong Wang	35853851	Cell Death Dis	WB
Yalcin Erzurumlu	37271348	Cell Signal	WB
Yalcin Erzurumlu	37130999	J Nat Med	WB

## Stockage

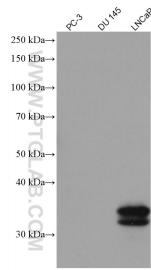
**Stockage:**  
Stocker à -20°C. Stable pendant un an après l'expédition.  
**Tampon de stockage:**  
PBS avec azoture de sodium à 0,02 % et glycérol à 50 % pH 7,3  
L'aliquotage n'est pas nécessaire pour le stockage à -20C

\*\*\* Les 20ul contiennent 0,1% de BSA.

For technical support and original validation data for this product please contact:  
T: 1 (888) 4PTGLAB (1-888-478-4522) (toll free in USA), or 1(312) 455-8498 (outside USA)  
E: proteintech@ptglab.com  
W: ptglab.com

This product is exclusively available under Proteintech Group brand and is not available to purchase from any other manufacturer.

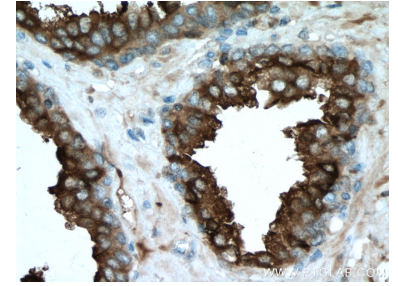
## Données de validation sélectionnées



PC-3(PSA-), DU 145(PSA-) and LNCaP (PSA+) cell lysates were subjected to SDS PAGE followed by western blot with 60338-1-Ig (KLK3/PSA antibody) at dilution of 1:1000 incubated at room temperature for 1.5 hours.



Immunohistochemical analysis of paraffin-embedded human prostate cancer tissue slide using 60338-1-Ig (KLK3/PSA antibody) at dilution of 1:5000 (under 10x lens). Heat mediated antigen retrieval with Tris-EDTA buffer (pH 9.0).



Immunohistochemical analysis of paraffin-embedded human prostate cancer tissue slide using 60338-1-Ig (KLK3/PSA antibody) at dilution of 1:5000 (under 40x lens). Heat mediated antigen retrieval with Tris-EDTA buffer (pH 9.0).